



ФЕДЕРАЛЬНАЯ СЛУЖБА  
ГОСУДАРСТВЕННОЙ СТАТИСТИКИ

# Приангарье среди регионов Сибирского федерального округа



за январь-сентябрь 2022 года



ФЕДЕРАЛЬНАЯ СЛУЖБА  
ГОСУДАРСТВЕННОЙ СТАТИСТИКИ

# Приангарье среди регионов Сибирского федерального округа

за январь-сентябрь 2022 года

- 01 Общие сведения
- 02 Промышленное производство
- 03 Сельское хозяйство
- 04 Строительство
- 05 Рынок товаров и услуг
- 06 Цены
- 07 Финансы
- 08 Демографическая ситуация
- 09 Уровень жизни населения
- 10 Рынок труда



**Дата образования – 13 мая 2000 года**

**Общая площадь – 4361,7 тыс. км<sup>2</sup>  
(25,5% территории России)**

**В Сибирский федеральный округ  
входит 10 регионов Западной и  
Восточной Сибири**

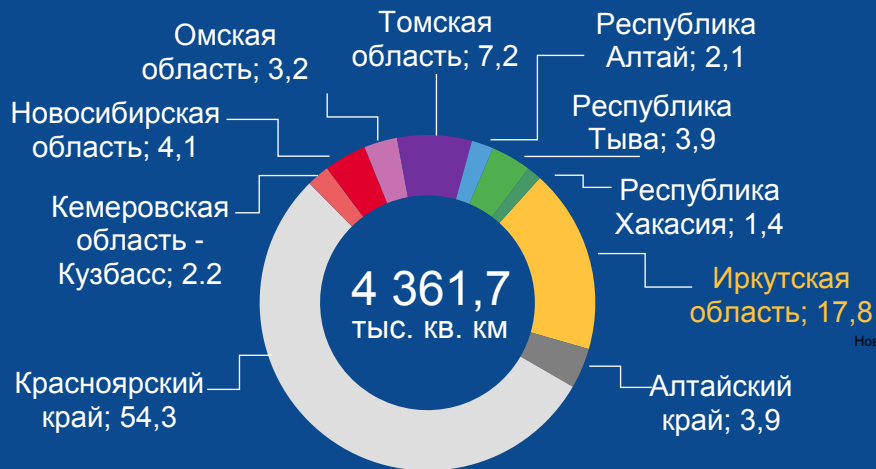
**Плотность населения  
на 1 января 2022 г. – 3,9 чел. на 1 км<sup>2</sup>**

**На территории Сибири сосредоточены:  
96% общероссийских запасов платины,  
80% угля, 73% никеля, 51% марганцевых  
руд, 43% меди, 40% свинца, 40% золота,  
17% молибдена, 17% серебра, 16% цинка**

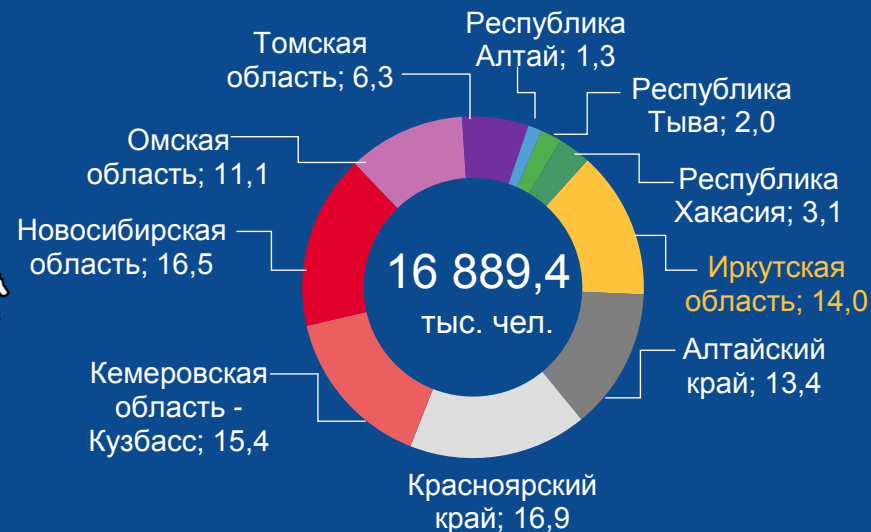


# ТЕРРИТОРИЯ<sup>1)</sup>. ЧИСЛЕННОСТЬ И ПЛОТНОСТЬ НАСЕЛЕНИЯ НА 1 ЯНВАРЯ 2022 ГОДА

Доля регионов в общей площади СФО, %



Доля регионов в численности населения СФО, %



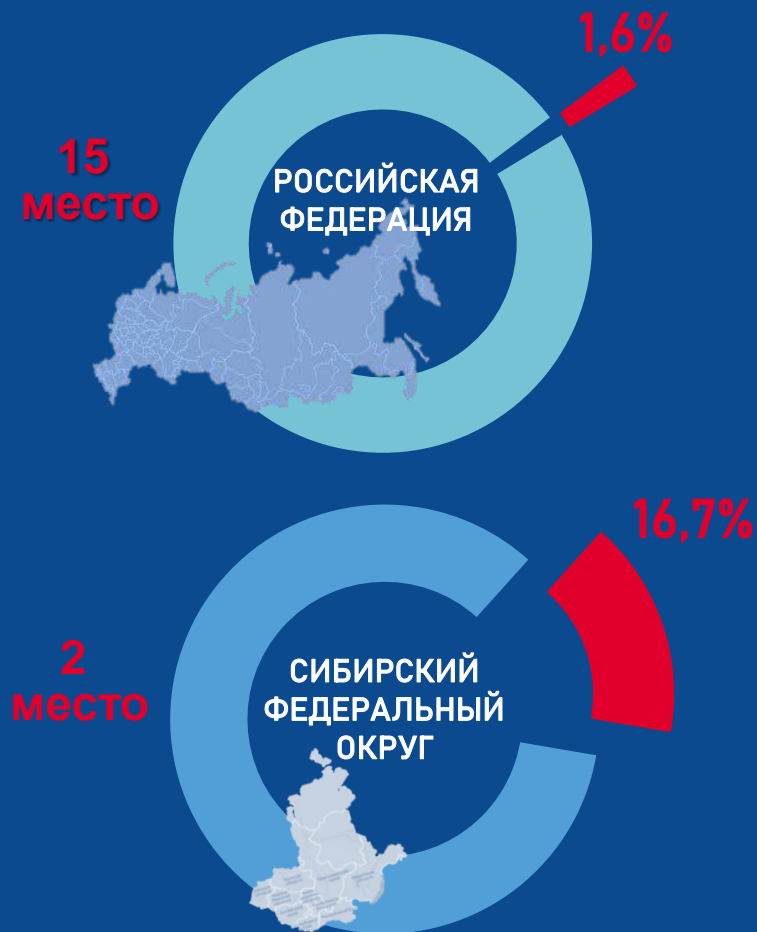
<sup>1)</sup> По данным Федеральной службы государственной регистрации, кадастра и картографии

ПРОИЗВОДСТВО ВРП ПО РЕГИОНАМ СИБИРСКОГО ФЕДЕРАЛЬНОГО ОКРУГА В 2020 ГОДУ

ВРП на душу населения  
тыс. рублей



Вклад Иркутской области  
в экономику РФ и СФО



1) Предварительные данные

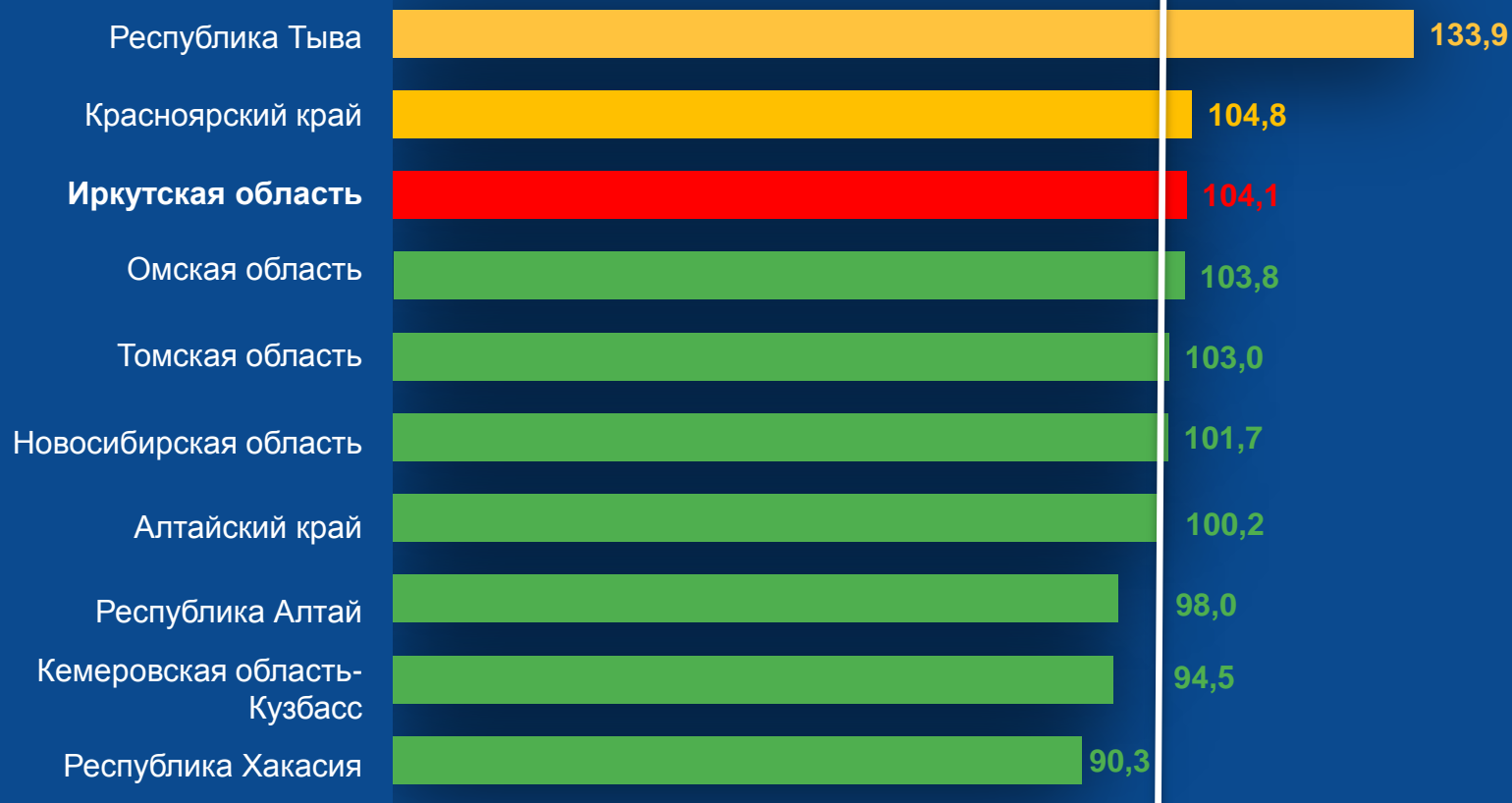


ИНДЕКС ПРОМЫШЛЕННОГО ПРОИЗВОДСТВА

в % к соответствующему периоду предыдущего года



Сибирский  
федеральный округ – 101,4



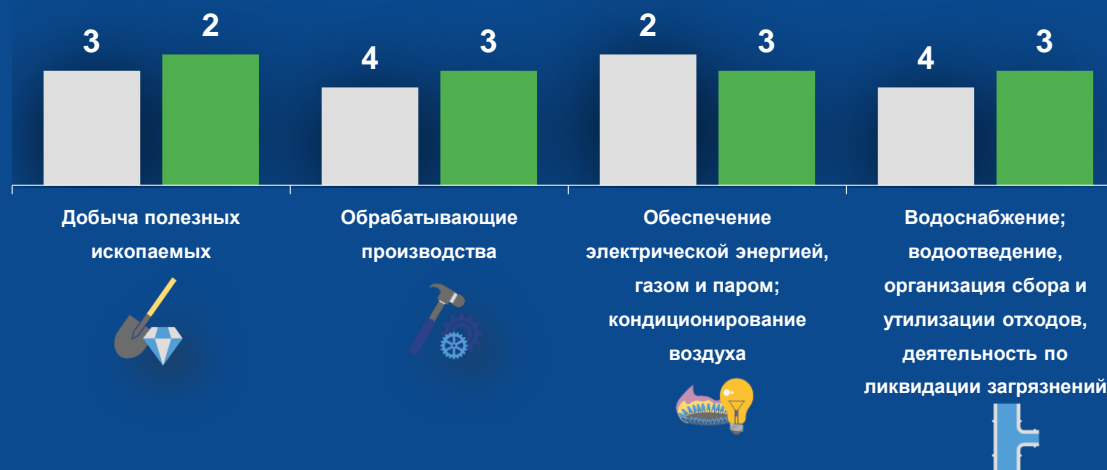


# ОБЪЕМ ОТГРУЖЕННЫХ ТОВАРОВ СОБСТВЕННОГО ПРОИЗВОДСТВА, ВЫПОЛНЕННЫХ РАБОТ И УСЛУГ СОБСТВЕННЫМИ СИЛАМИ ПО ВИДАМ ЭКОНОМИЧЕСКОЙ ДЕЯТЕЛЬНОСТИ

на душу населения; тыс. рублей



## Рейтинг Иркутской области среди регионов СФО



■ по абсолютным данным  
■ в расчете на душу населения



# СЕЛЬСКОЕ ХОЗЯЙСТВО

## ПРОИЗВОДСТВО ПРОДУКЦИИ ЖИВОТНОВОДСТВА В ХОЗЯЙСТВАХ ВСЕХ КАТЕГОРИЙ

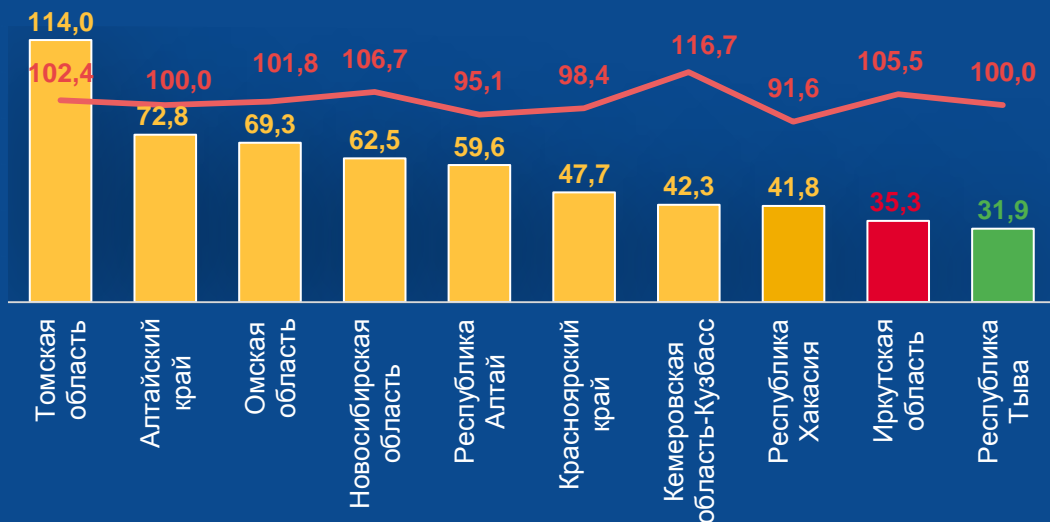
на душу населения



### МЯСО



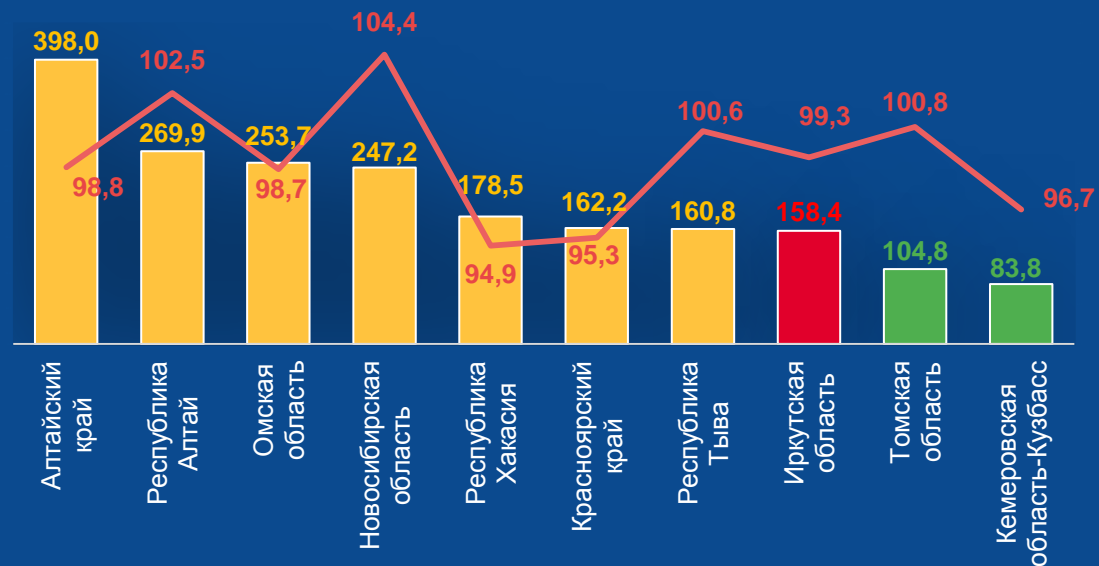
Сибирский федеральный округ – **57,2 кг**



### МОЛОКО



Сибирский федеральный округ – **203,7 кг**



□ кг

— в % к соответствующему периоду предыдущего года



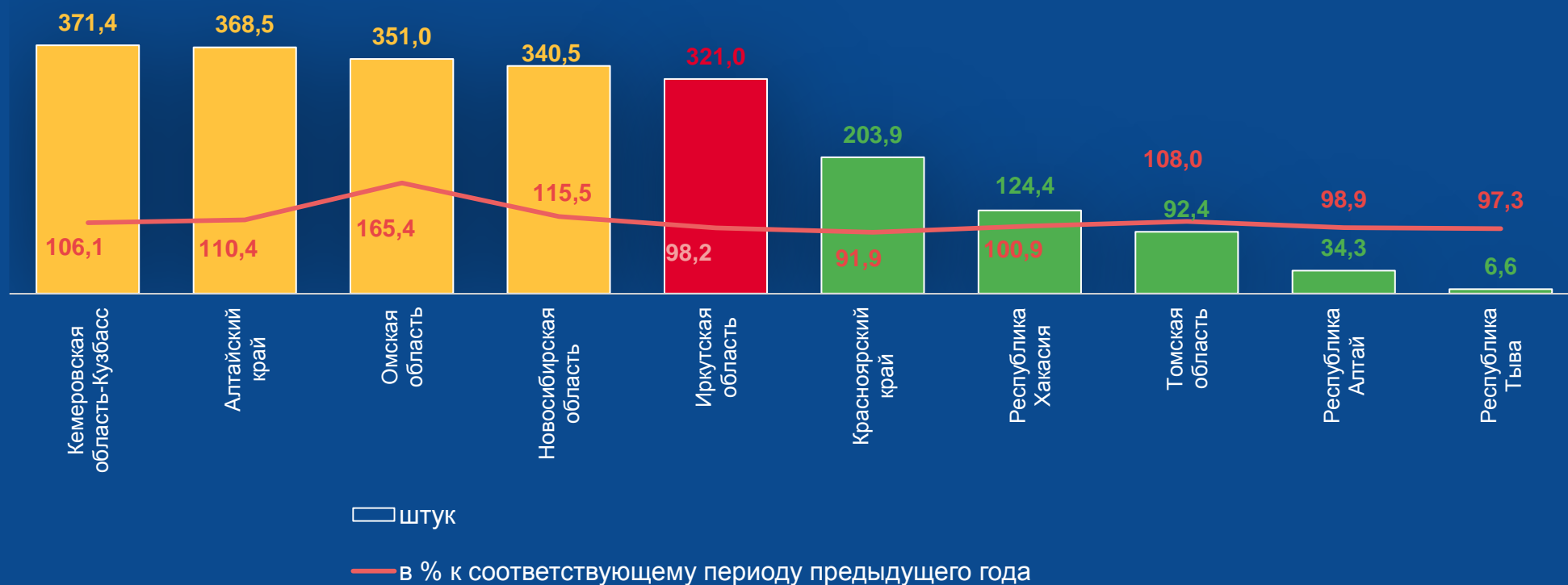


## ПРОИЗВОДСТВО ЯИЦ В ХОЗЯЙСТВАХ ВСЕХ КАТЕГОРИЙ

на душу населения



Сибирский федеральный округ – **291,4** шт.



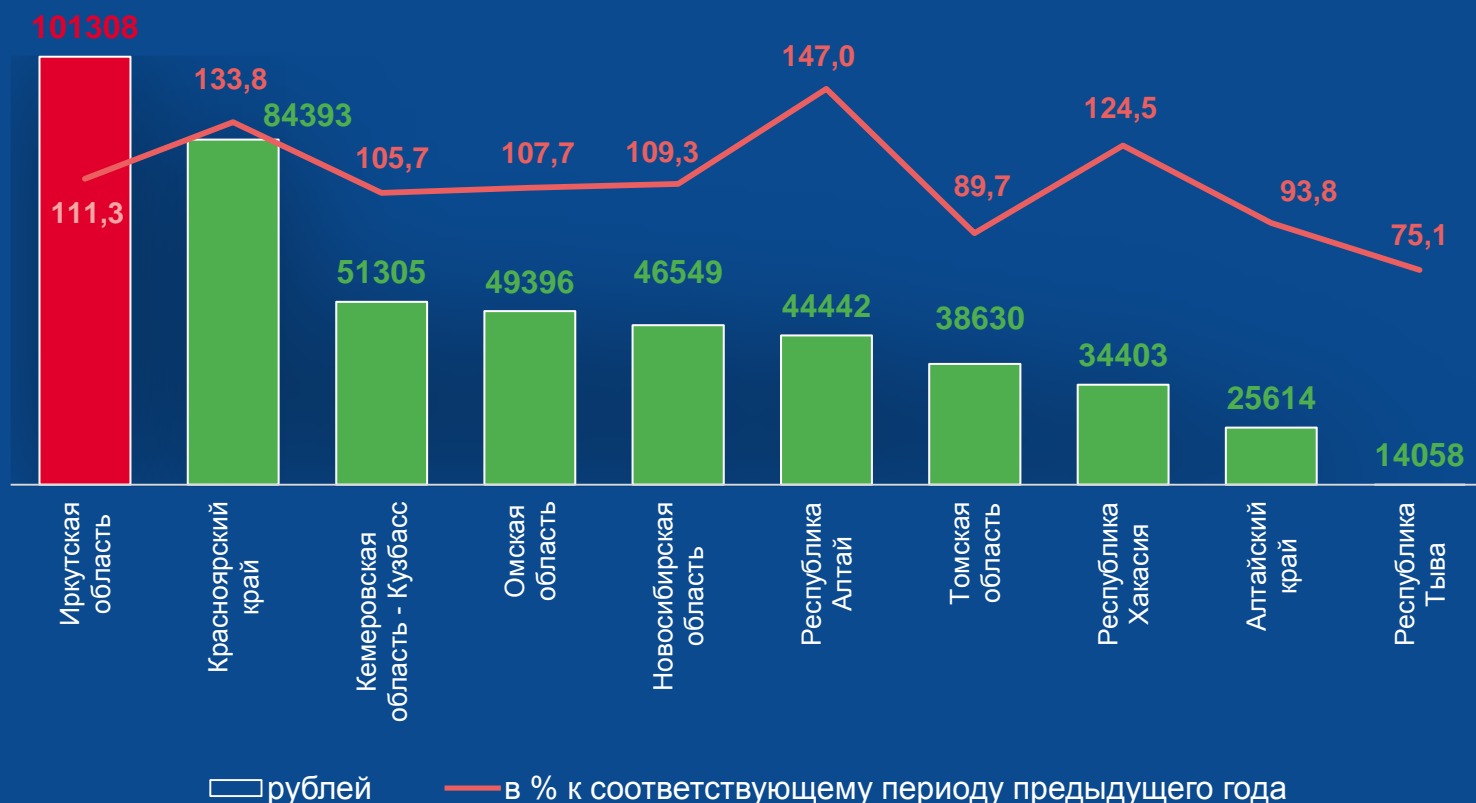
# ОБЪЕМ РАБОТ, ВЫПОЛНЕННЫХ ПО ВИДУ ДЕЯТЕЛЬНОСТИ "СТРОИТЕЛЬСТВО"

на душу населения



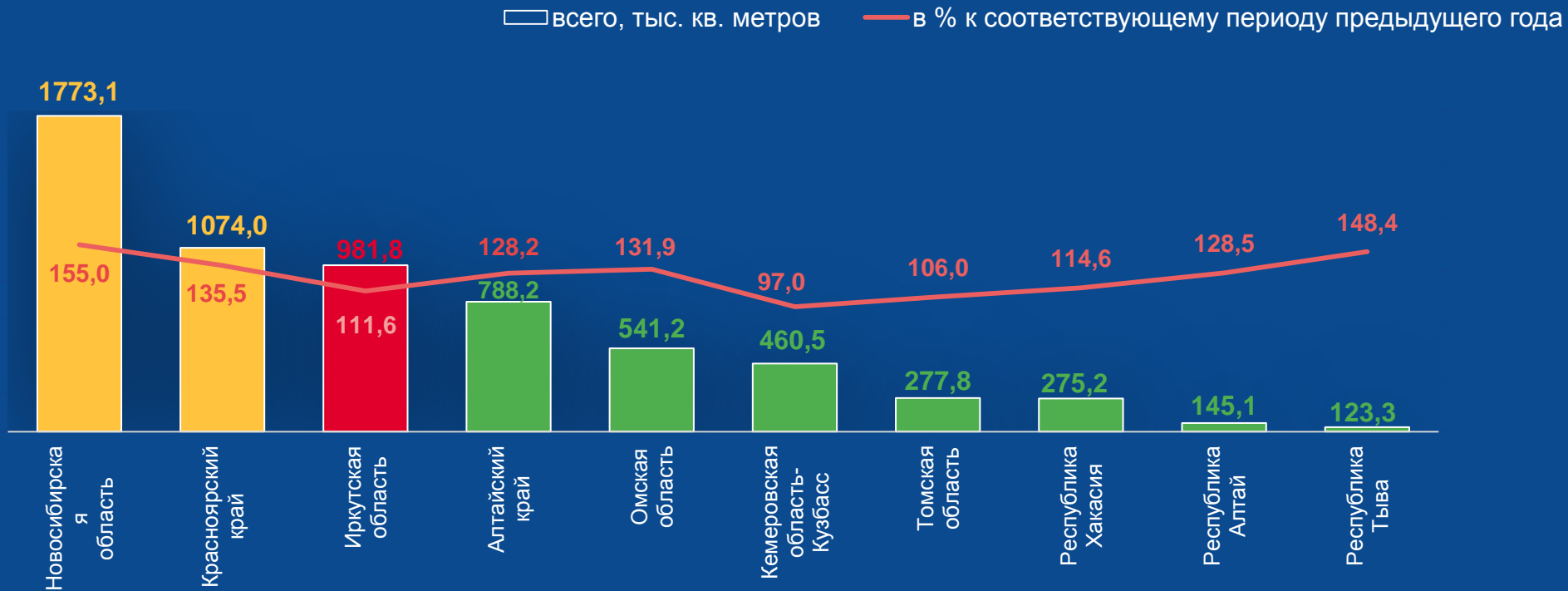
Сибирский федеральный округ – **112,3%**  
(индекс физического объема, в % к соответствующему периоду предыдущего года)

Доля Иркутской области в СФО по объему выполненных работ

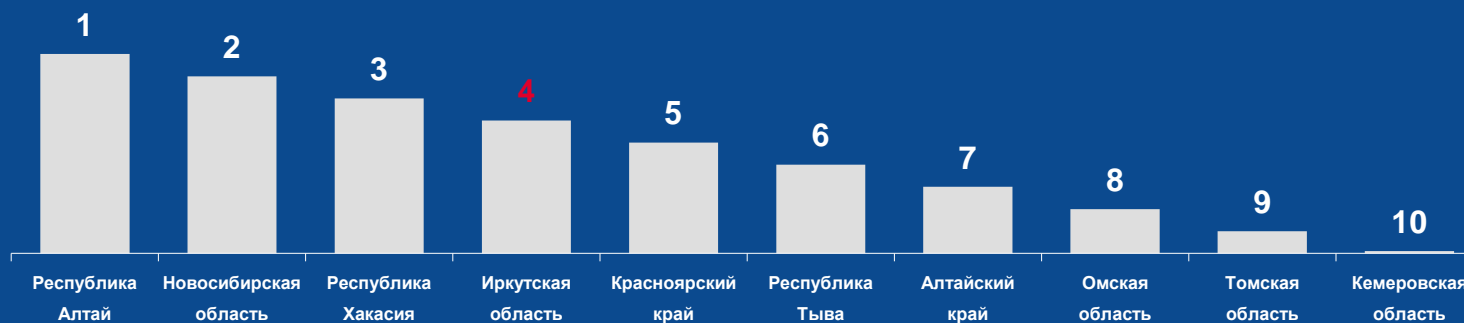




# ВВОД В ДЕЙСТВИЕ ЖИЛЫХ ДОМОВ ЗА СЧЕТ ВСЕХ ИСТОЧНИКОВ ФИНАНСИРОВАНИЯ

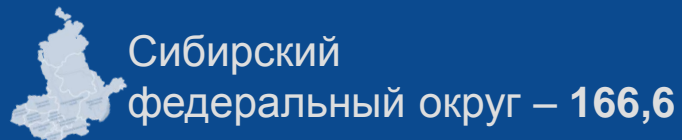


Рейтинг регионов СФО по вводу жилья в расчете на 1000 человек

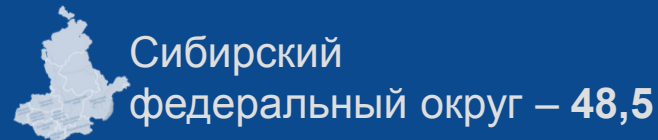


# РЫНОК ТОВАРОВ И УСЛУГ

## ОБОРОТ РОЗНИЧНОЙ ТОРГОВЛИ на душу населения, тыс. рублей



## ОБЪЕМ ПЛАТНЫХ УСЛУГ НАСЕЛЕНИЮ на душу населения, тыс. рублей



### Рейтинг Иркутской области среди регионов СФО

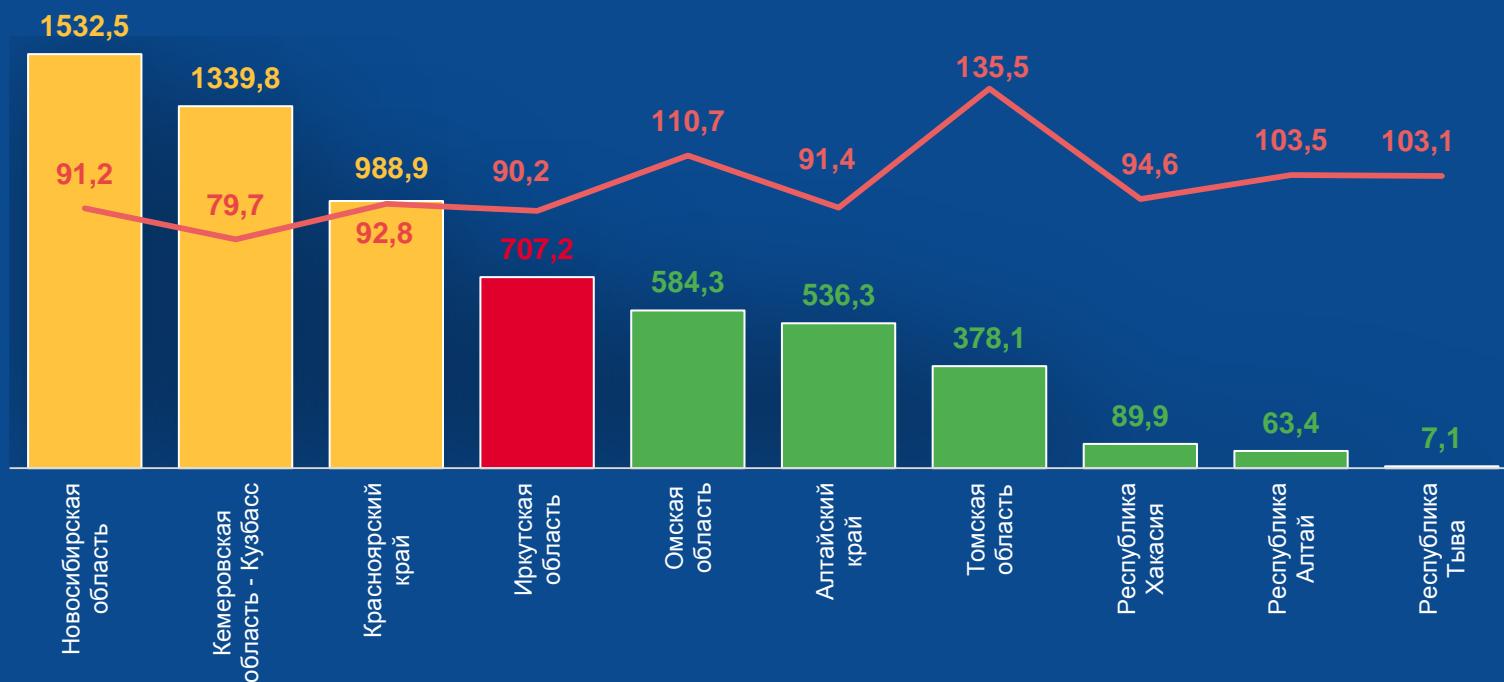


■ по абсолютным данным  
■ в % к соответствующему периоду предыдущего года

# ОБОРОТ ОПТОВОЙ ТОРГОВЛИ



Сибирский федеральный округ –  
**6 227,5** млрд рублей



□ Оборот оптовой торговли, млн рублей

— В % к соответствующему периоду предыдущего года

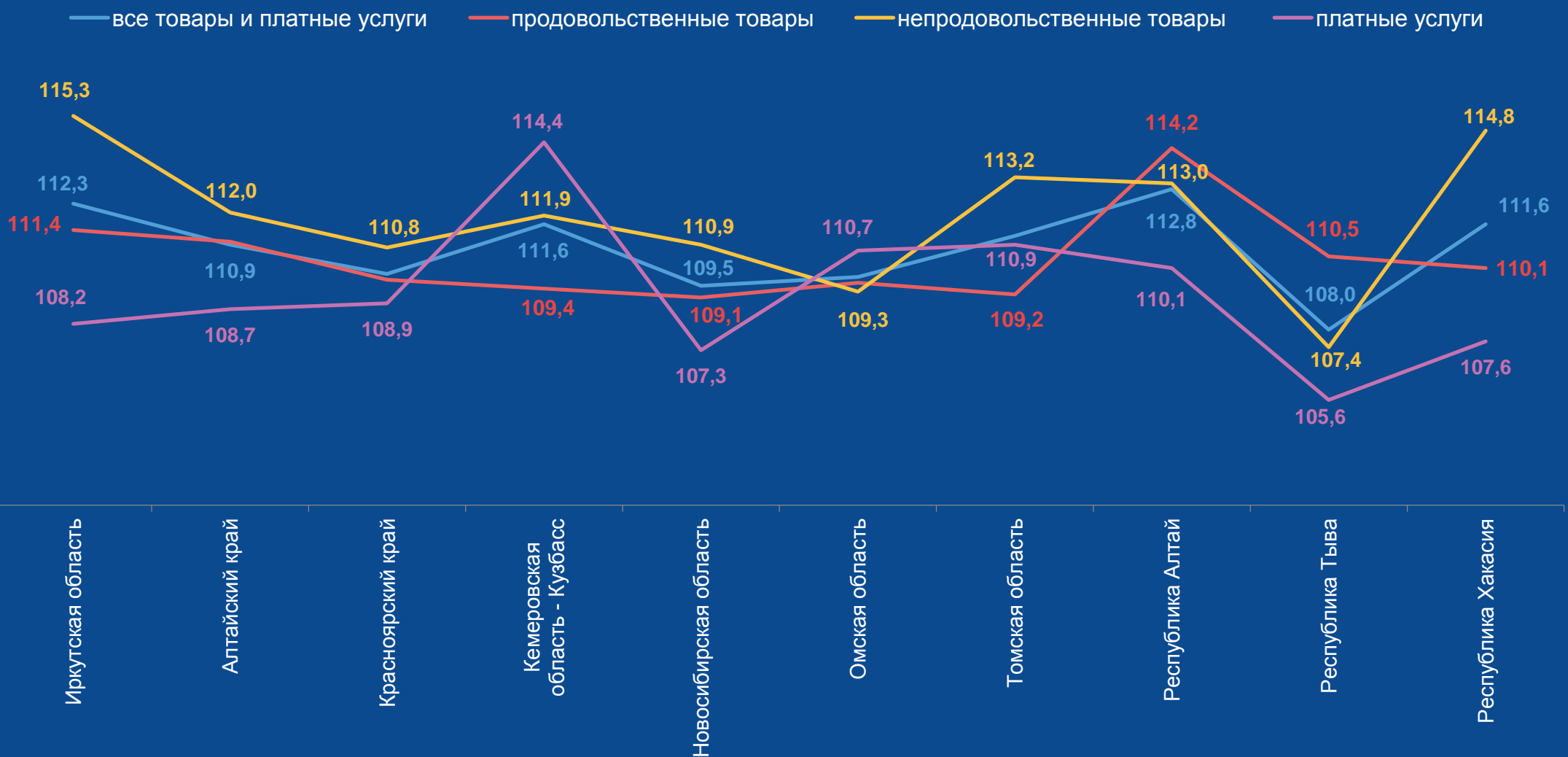
## Вклад Иркутской области



ЦЕНЫ

ИНДЕКСЫ ПОТРЕБИТЕЛЬСКИХ ЦЕН В СЕНТЯБРЕ 2022 ГОДА

в % к декабрю предыдущего года





# СТОИМОСТЬ МИНИМАЛЬНОГО НАБОРА ПРОДУКТОВ ПИТАНИЯ И ФИКСИРОВАННОГО НАБОРА ТОВАРОВ И УСЛУГ

сентябрь 2022 г., рублей



## МИНИМАЛЬНЫЙ НАБОР ПРОДУКТОВ ПИТАНИЯ



Сибирский  
федеральный округ – **5 561,7**



## ФИКСИРОВАННЫЙ НАБОР ПОТРЕБИТЕЛЬСКИХ ТОВАРОВ И УСЛУГ



Сибирский  
федеральный округ – **18 720,3**



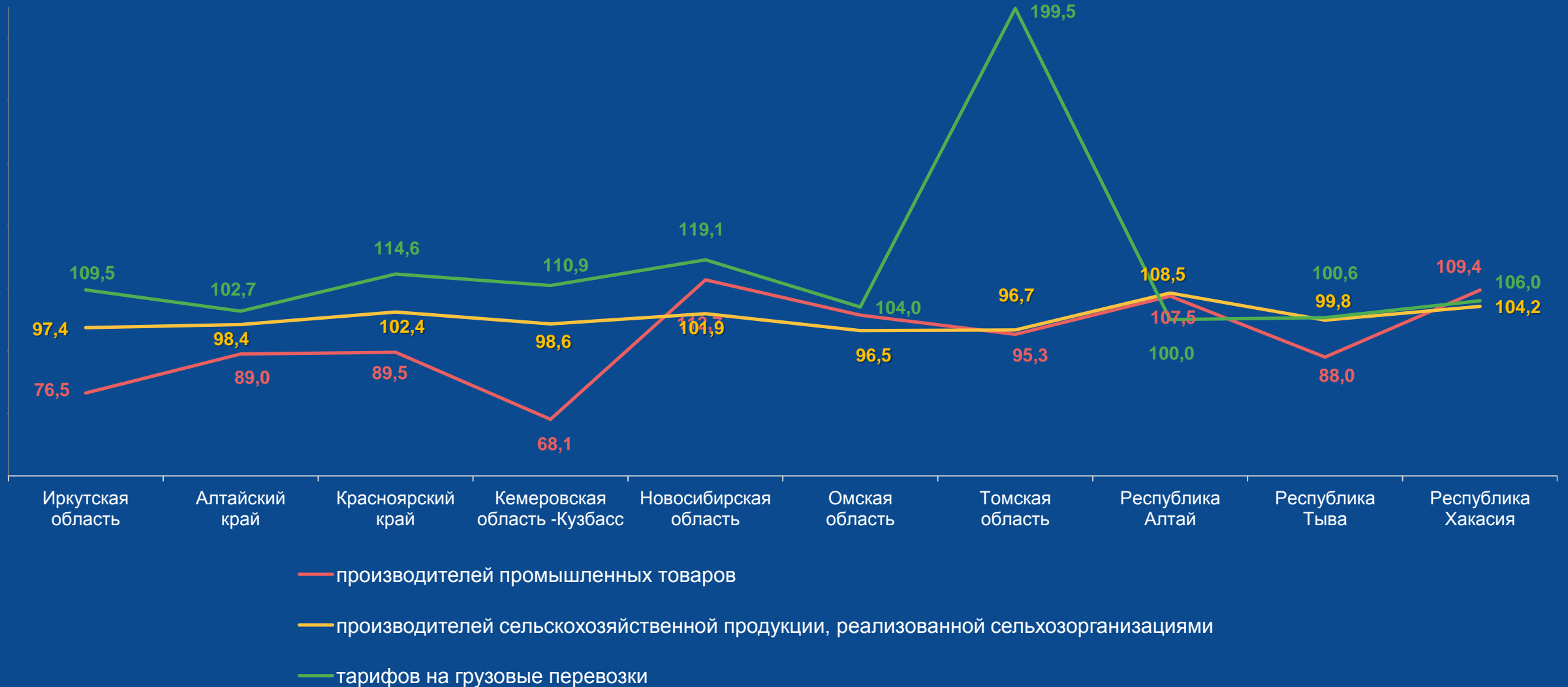
## СРЕДНИЕ ЦЕНЫ НА РЫНКЕ ЖИЛЬЯ

на конец III квартала 2022 г., тыс. руб. за 1 кв. м общей площади



# ИНДЕКСЫ ЦЕН ПРОИЗВОДИТЕЛЕЙ

сентябрь 2022 г., в % к декабрю 2021 г.



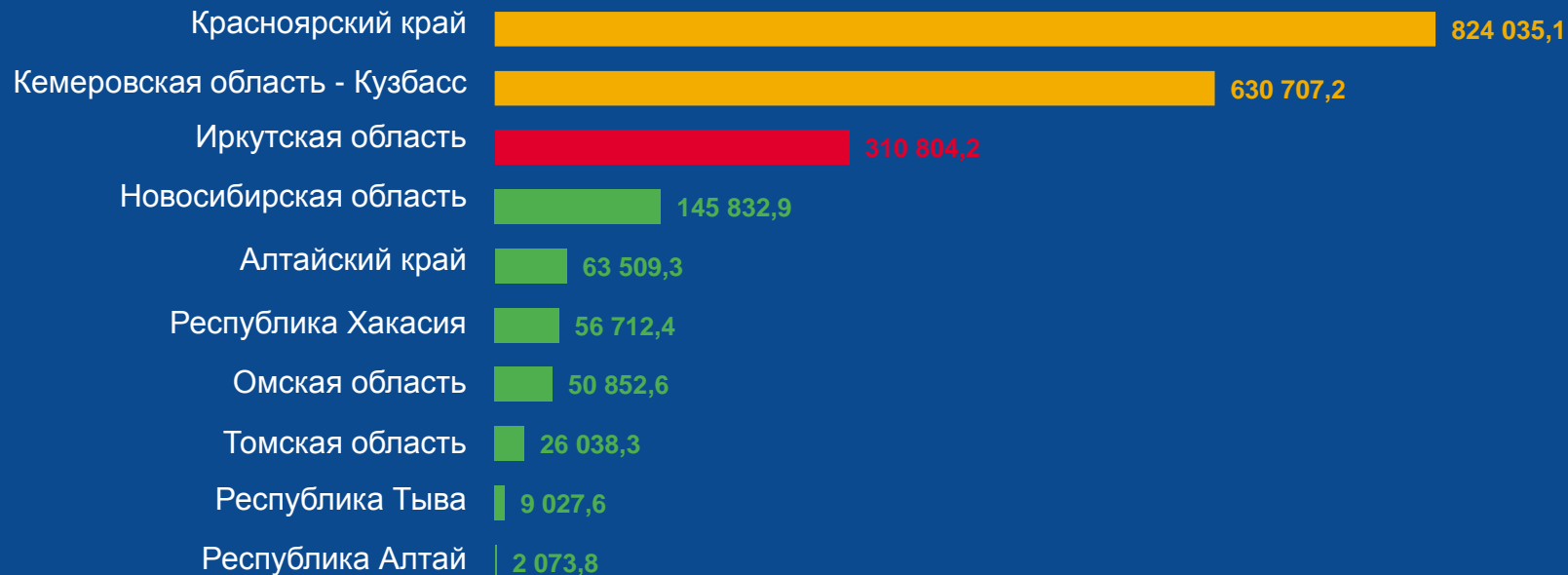
## САЛЬДИРОВАННЫЙ ФИНАНСОВЫЙ РЕЗУЛЬТАТ ОРГАНИЗАЦИЙ

январь-август 2022 г., млн рублей

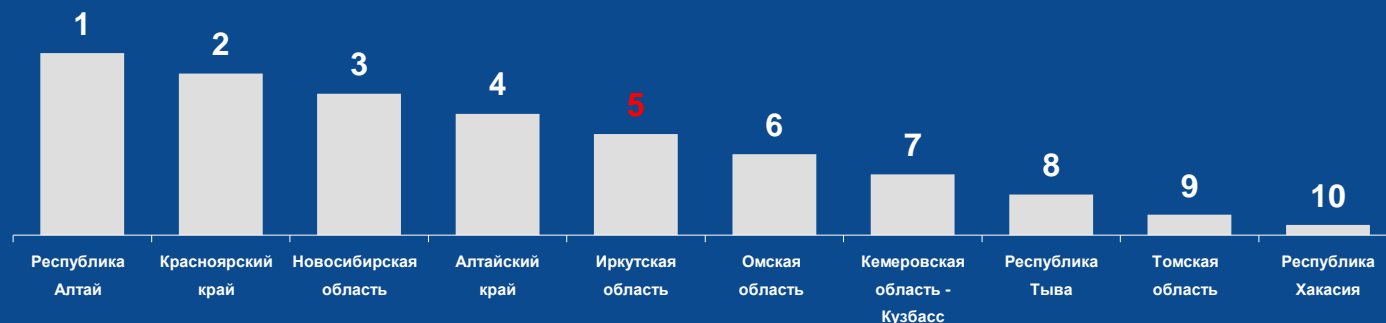


Сибирский

федеральный округ – 2 119 593,4



Рейтинг регионов СФО  
по удельному весу убыточных организаций  
в общем числе организаций  
(первое место в рейтинге соответствует наименьшему  
значению показателя)



# ПРОСРОЧЕННАЯ КРЕДИТОРСКАЯ И ДЕБИТОРСКАЯ ЗАДОЛЖЕННОСТЬ

на конец августа 2022г., в % к общей кредиторской/дебиторской задолженности



## КРЕДИТОРСКАЯ ЗАДОЛЖЕННОСТЬ



Сибирский  
федеральный округ – 9,6



## ДЕБИТОРСКАЯ ЗАДОЛЖЕННОСТЬ



Сибирский  
федеральный округ – 8,7



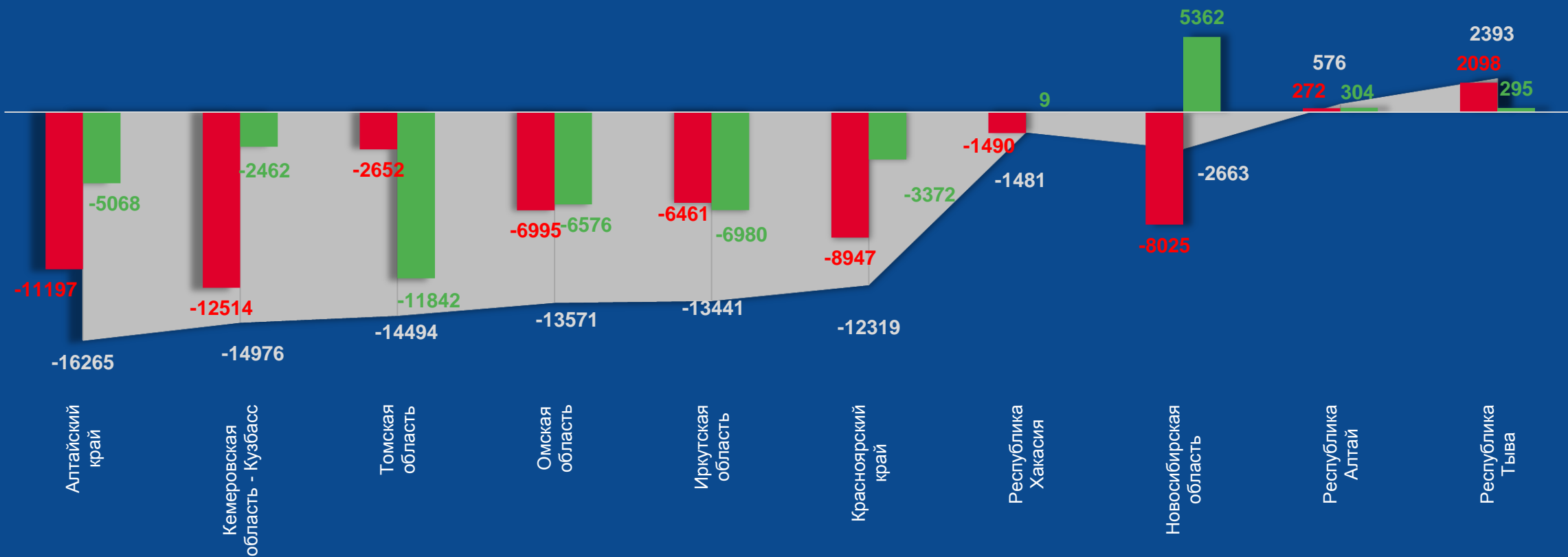
# ДЕМОГРАФИЧЕСКАЯ СИТУАЦИЯ

в январе-августе 2022г., человек



Сибирский  
федеральный округ  
общая убыль - **86,2 тыс.** человек

■ общий прирост (убыль) населения ■ естественный ■ миграционный



<sup>1)</sup> По дате регистрации в органах ЗАГС



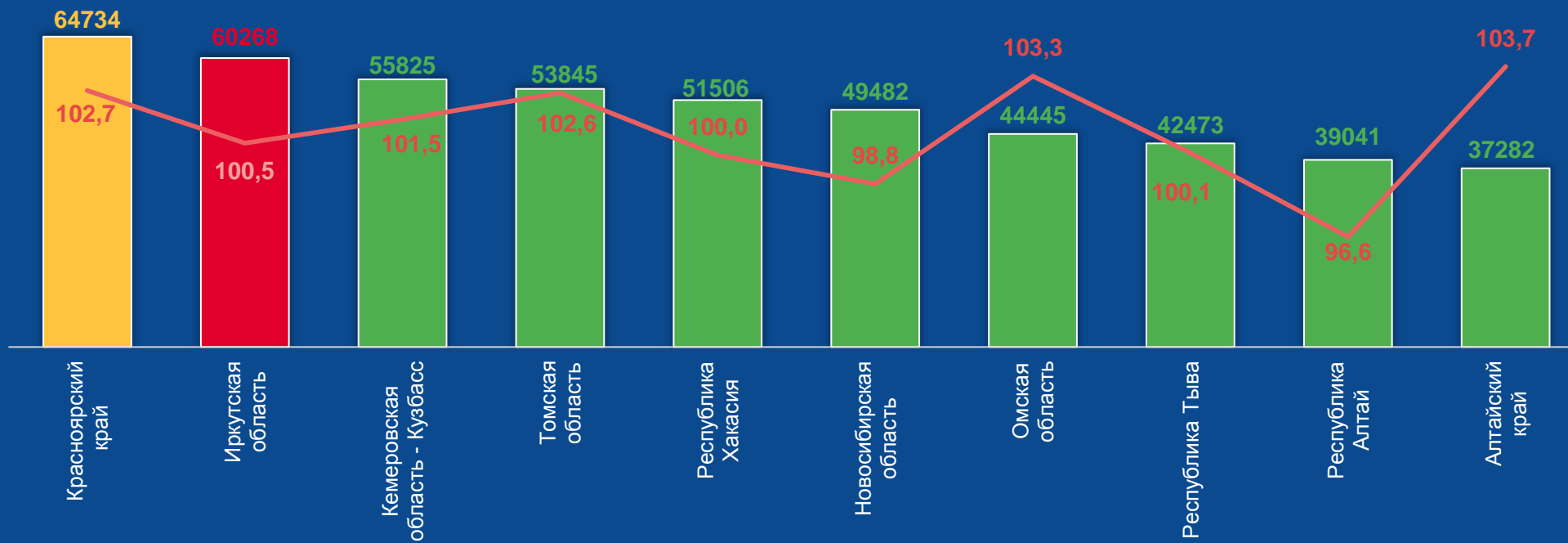
# УРОВЕНЬ ЖИЗНИ НАСЕЛЕНИЯ

## СРЕДНЯЯ ЗАРАБОТНАЯ ПЛАТА В АВГУСТЕ 2022 ГОДА



Сибирский

федеральный округ – **53 197** руб.



□ номинальная начисленная заработная плата, рублей

— реальная начисленная заработная плата к соответствующему периоду предыдущего года, %

## СИТУАЦИЯ НА РЕГИСТРИРУЕМОМ РЫНКЕ ТРУДА

на конец августа 2022 г.

□ нагрузка незанятого трудовой деятельностью населения на 100 заявленных вакансий, человек

— уровень безработицы, %

