

ПРОДУКЦИЯ СЕЛЬСКОГО ХОЗЯЙСТВА ЗА 2021 ГОД

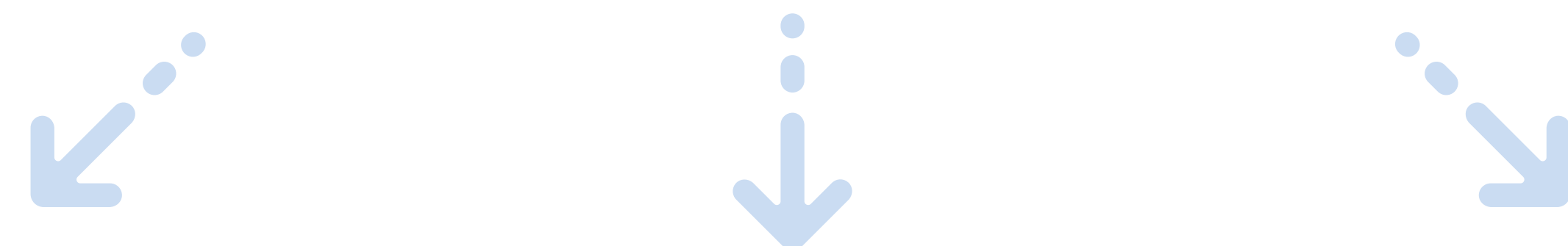
Объем продукции



74 737
млн рублей

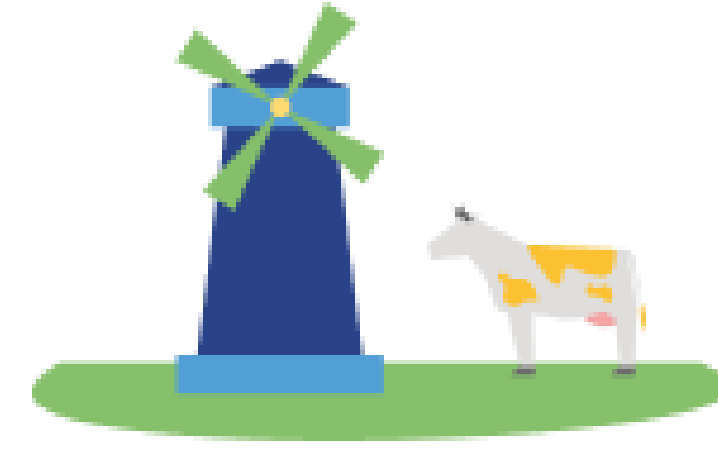
(к соответствующему периоду предыдущего года)

100,8%



101,9%

сельхозорганизации



105,1%

крестьянские
(фермерские)
хозяйства и ИП

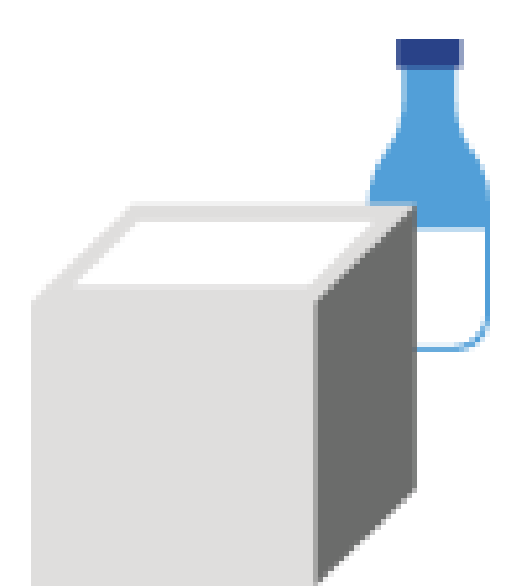


97,7%

хозяйства населения

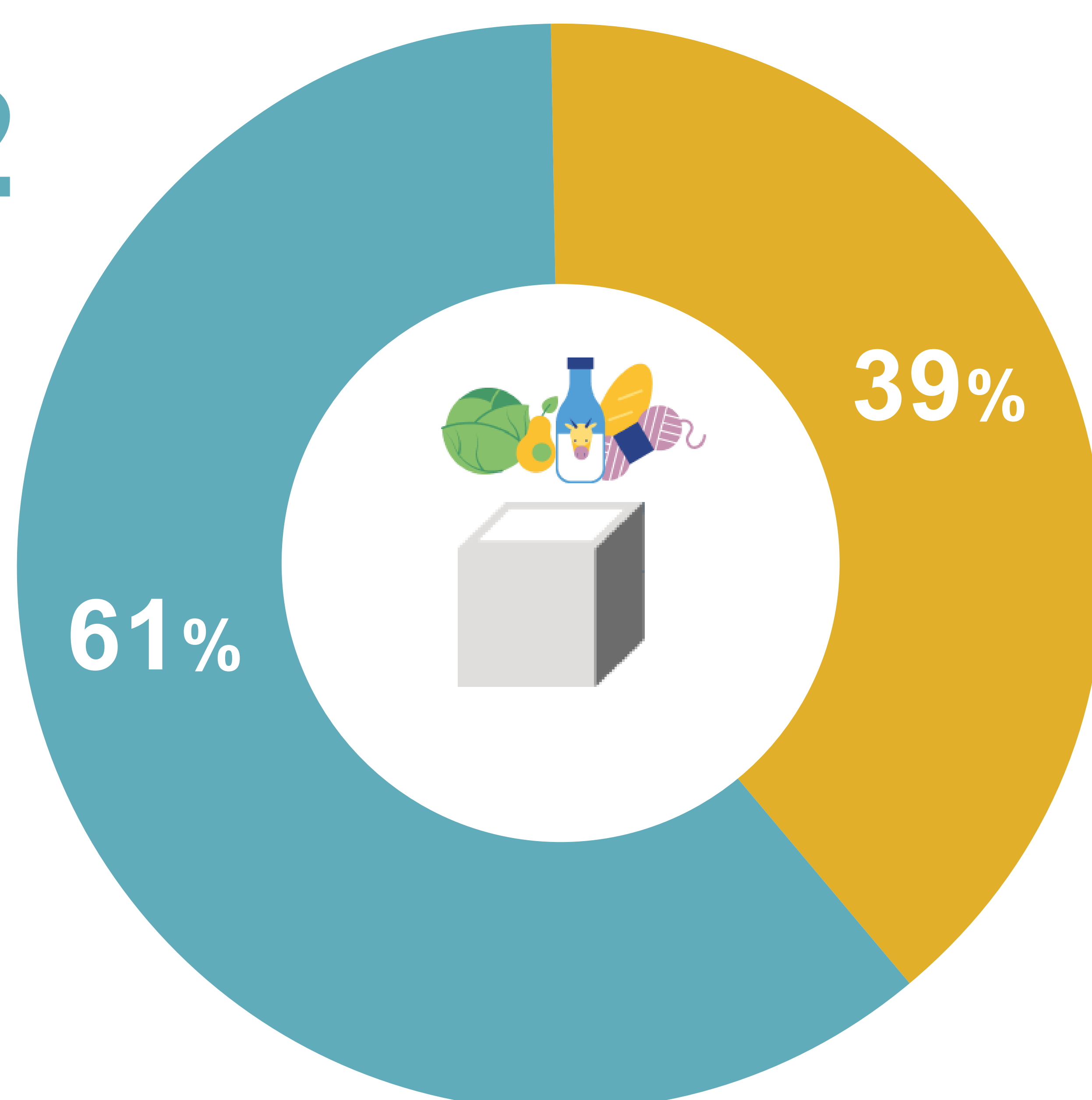
Структура производства продукции

(млн рублей)



45 572

животноводство



29 165

растениеводство



Структура производства по категориям хозяйств



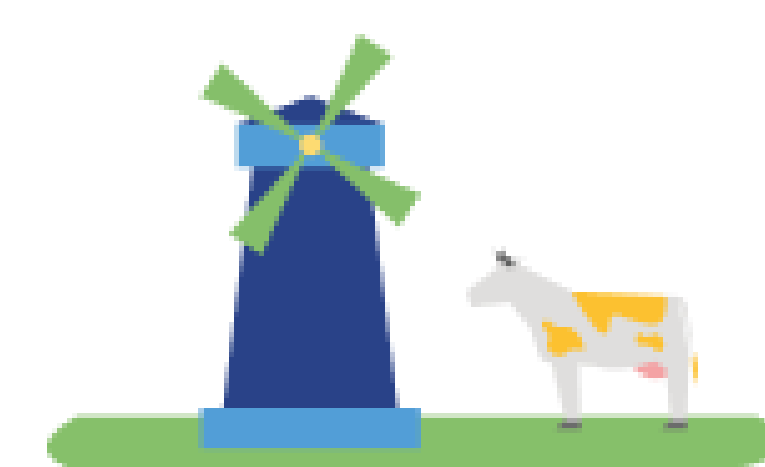
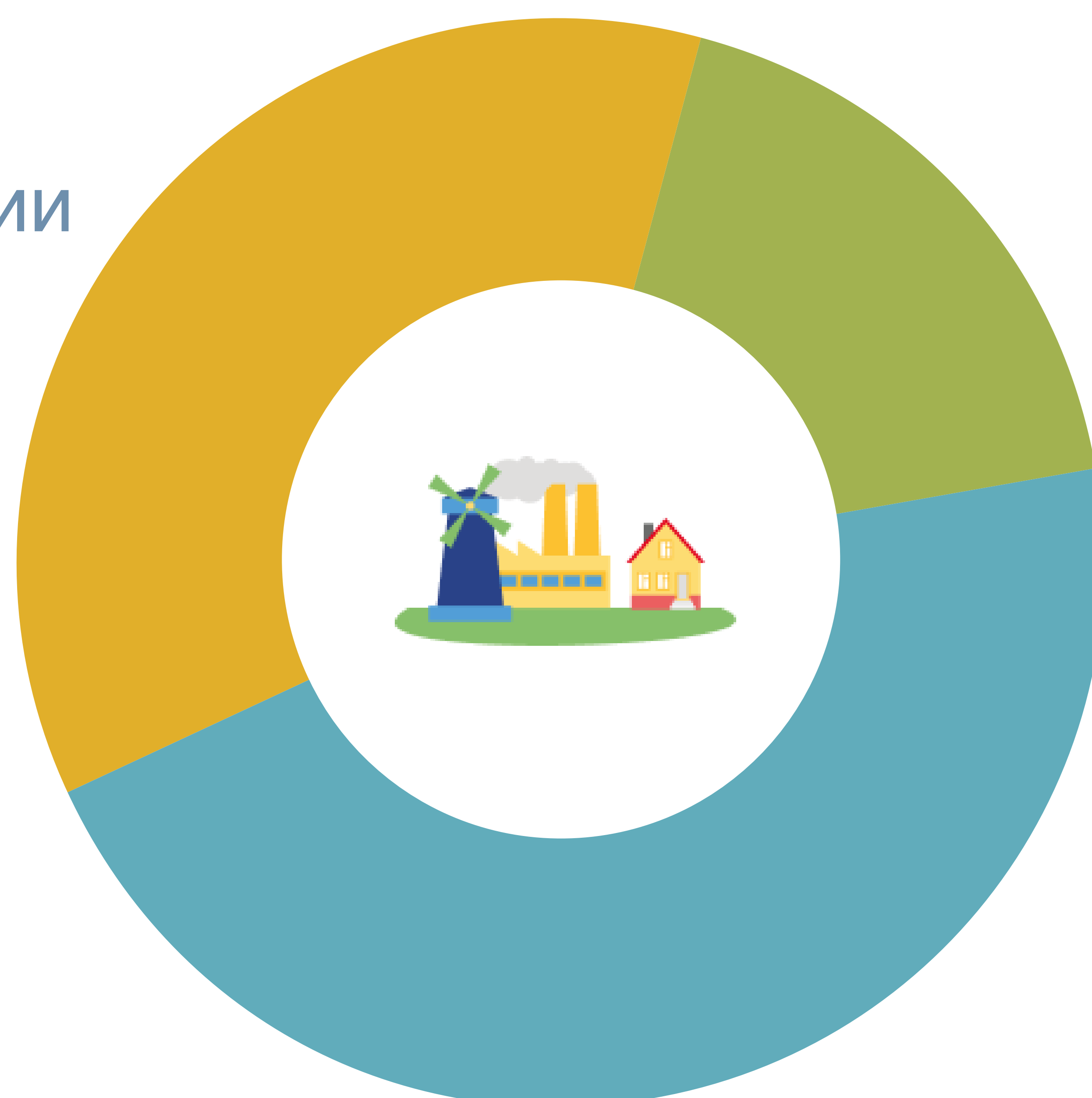
36%

сельхозорганизации



18%

хозяйства
населения



46%

крестьянские
(фермерские)
хозяйства и ИП