

ПРЕДВАРИТЕЛЬНЫЕ ИТОГИ СХМП В ИРКУТСКОЙ ОБЛАСТИ ЗА 2021 ГОД

Учено организаций

(единиц)

2016г.

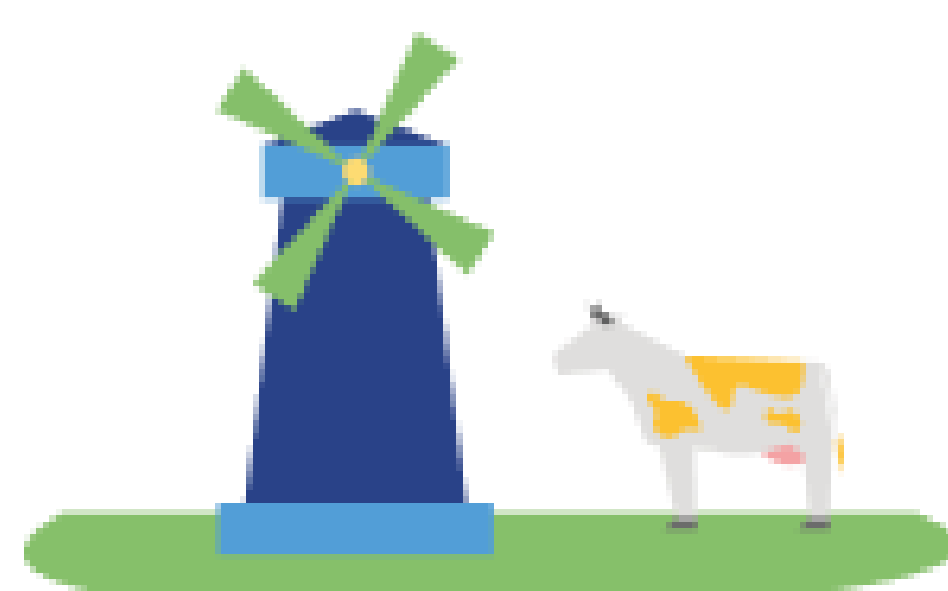
2021г.



193

сельхозорганизации

154



2 485

крестьянские
(фермерские)
хозяйства

2 226

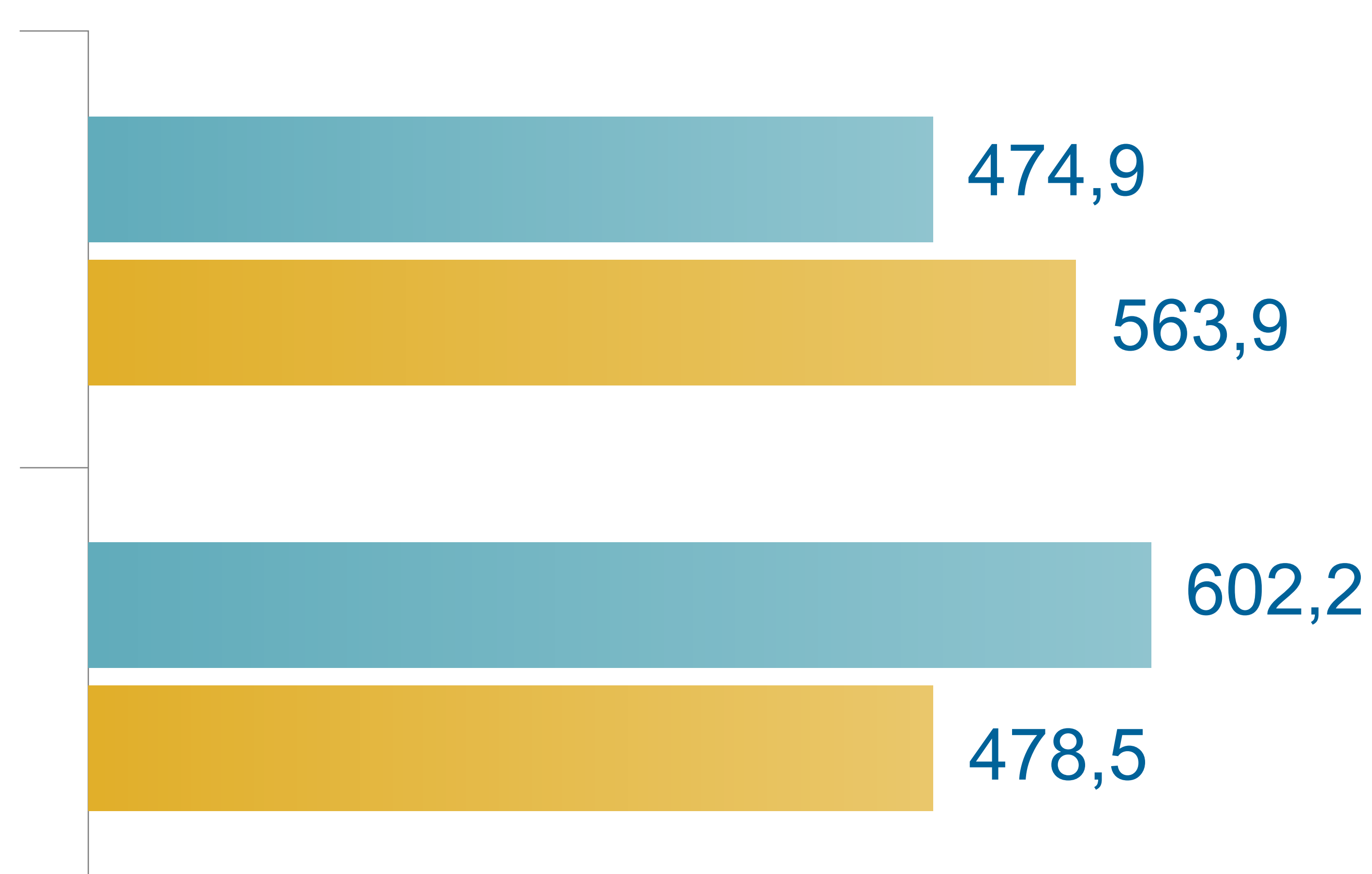
Площадь сельскохозяйственных угодий

(тыс. гектаров)

2016г.

2021г.

сельхозорганизации

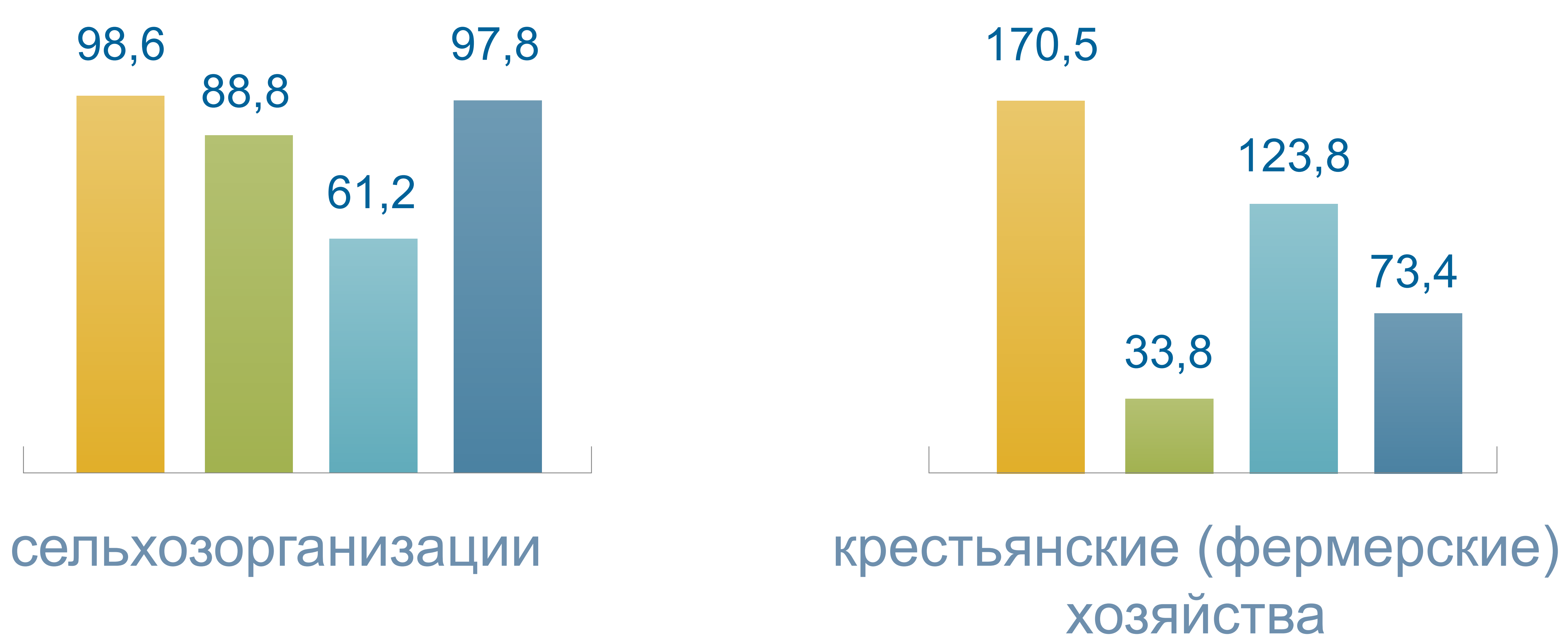


крестьянские
(фермерские)
хозяйства



Изменение поголовья сельскохозяйственных животных

(2021г. в % к 2016г.)



- Крупный рогатый скот
- Свиньи
- Овцы и козы
- Птица