



ФЕДЕРАЛЬНАЯ СЛУЖБА
ГОСУДАРСТВЕННОЙ СТАТИСТИКИ

Приангарье среди регионов Сибирского федерального округа



за январь-март 2022 года



ФЕДЕРАЛЬНАЯ СЛУЖБА
ГОСУДАРСТВЕННОЙ СТАТИСТИКИ

Приангарье среди регионов Сибирского федерального округа

за январь-март 2022 года

- 01 ОБЩИЕ СВЕДЕНИЯ
- 02 ПРОМЫШЛЕННОЕ ПРОИЗВОДСТВО
- 03 СЕЛЬСКОЕ ХОЗЯЙСТВО
- 04 СТРОИТЕЛЬСТВО
- 05 РЫНОК ТОВАРОВ И УСЛУГ
- 06 ЦЕНЫ
- 07 ФИНАНСЫ
- 08 ДЕМОГРАФИЧЕСКАЯ СИТУАЦИЯ
- 09 УРОВЕНЬ ЖИЗНИ НАСЕЛЕНИЯ
- 10 РЫНОК ТРУДА



Дата образования – 13 мая 2000 года

Общая площадь – 4361,7 тыс. км²
(25,5% территории России)

В Сибирский федеральный округ
входит 10 регионов Западной и
Восточной Сибири

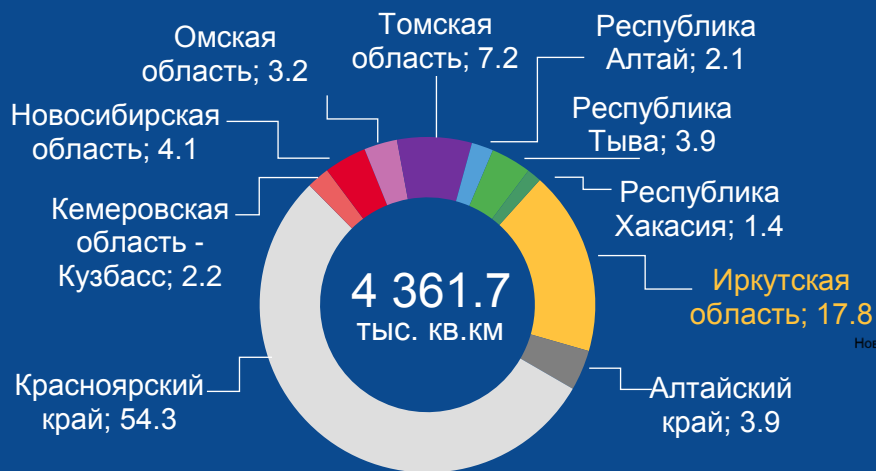
Плотность населения
на 1 января 2022 г. – 3,9 чел. на 1 км²

На территории Сибири сосредоточены:
96% общероссийских запасов платины,
80% угля, 73% никеля, 51% марганцевых
руд, 43% меди, 40% свинца, 40% золота,
17% молибдена, 17% серебра, 16% цинка

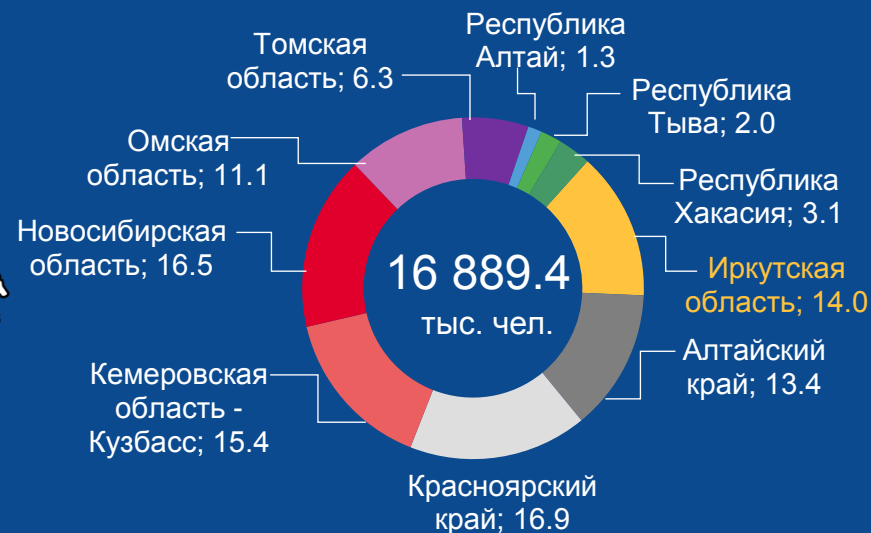


ТЕРРИТОРИЯ¹⁾. ЧИСЛЕННОСТЬ И ПЛОТНОСТЬ НАСЕЛЕНИЯ НА 1 ЯНВАРЯ 2022 ГОДА

Доля регионов
в общей площади СФО, %



Доля регионов
в численности населения СФО, %



¹⁾ По данным Федеральной службы государственной регистрации, кадастра и картографии

ПРОИЗВОДСТВО ВРП ПО РЕГИОНАМ СИБИРСКОГО ФЕДЕРАЛЬНОГО ОКРУГА В 2020 ГОДУ

ВРП на душу населения
тыс. рублей



Вклад Иркутской области
в экономику РФ и СФО



¹⁾ Предварительные данные



ИНДЕКС ПРОМЫШЛЕННОГО ПРОИЗВОДСТВА

в % к соответствующему периоду предыдущего года

Сибирский
федеральный округ – 106,4

ОБЪЕМ ОТГРУЖЕННЫХ ТОВАРОВ СОБСТВЕННОГО ПРОИЗВОДСТВА, ВЫПОЛНЕННЫХ РАБОТ И УСЛУГ СОБСТВЕННЫМИ СИЛАМИ ПО ВИДАМ ЭКОНОМИЧЕСКОЙ ДЕЯТЕЛЬНОСТИ

на душу населения; тыс. рублей



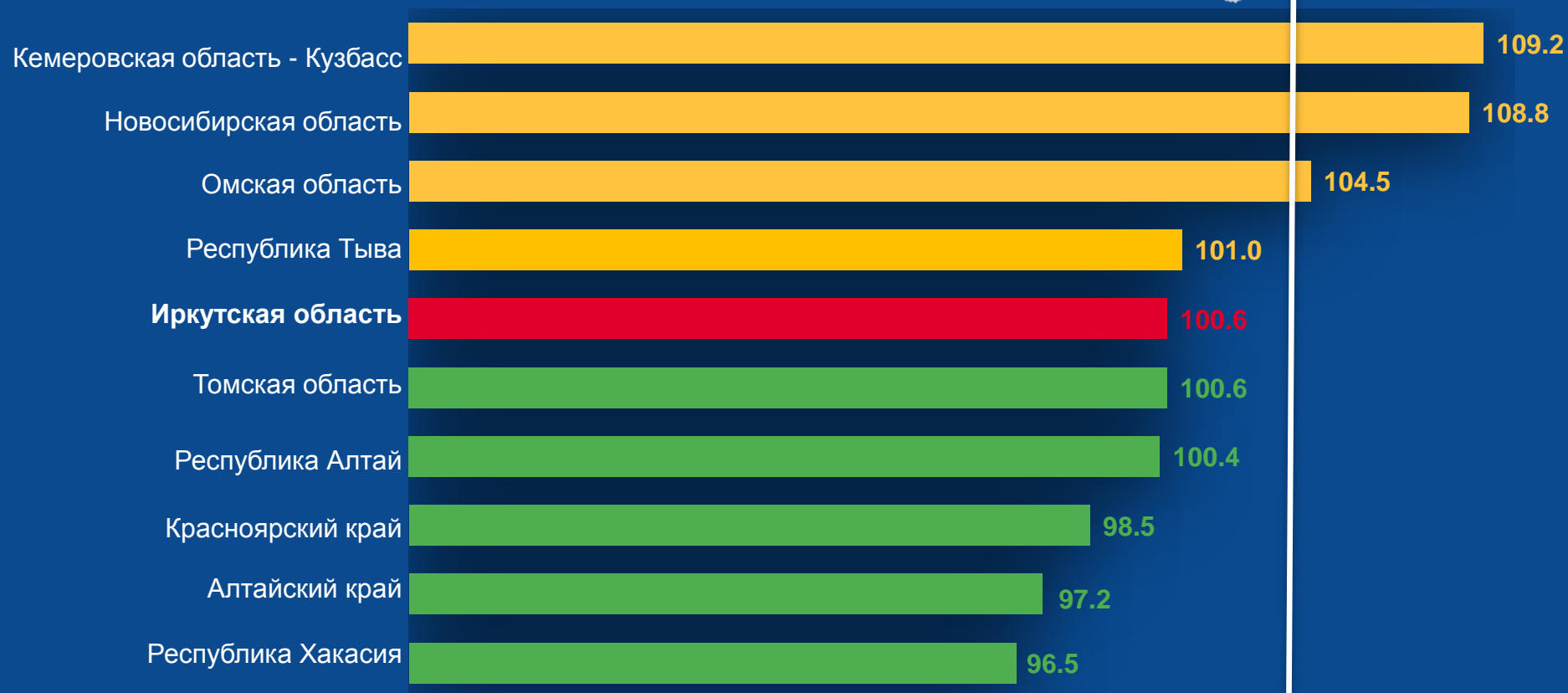
Рейтинг Иркутской области среди регионов СФО





ИНДЕКС ПРОИЗВОДСТВА ПРОДУКЦИИ СЕЛЬСКОГО ХОЗЯЙСТВА

в % к соответствующему периоду предыдущего года

Сибирский
федеральный округ – 103,7

ПРОИЗВОДСТВО ПРОДУКЦИИ ЖИВОТНОВОДСТВА В ХОЗЯЙСТВАХ ВСЕХ КАТЕГОРИЙ

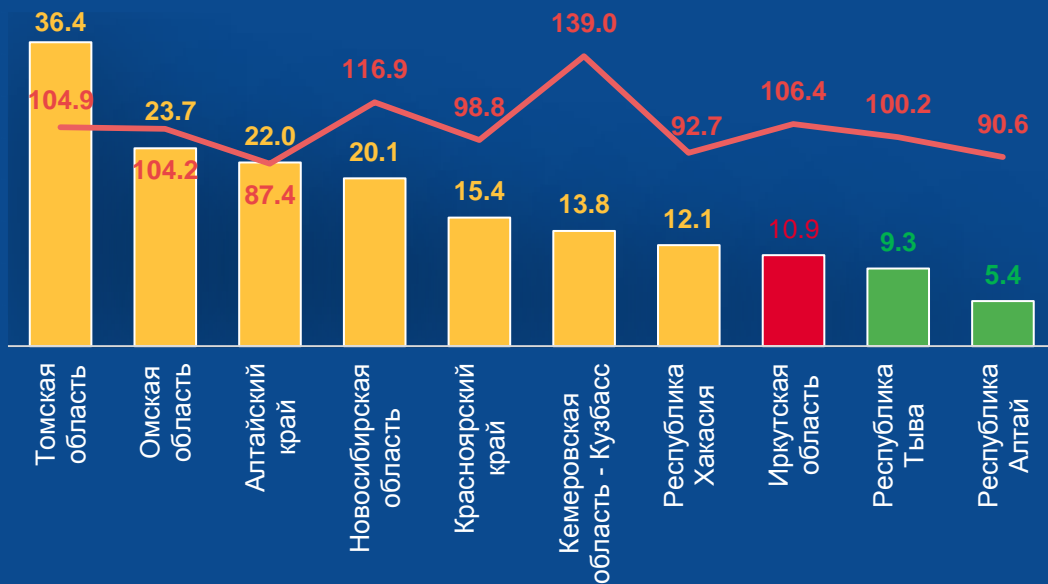
на душу населения



МЯСО



Сибирский федеральный округ – 18,1 кг



□ кг

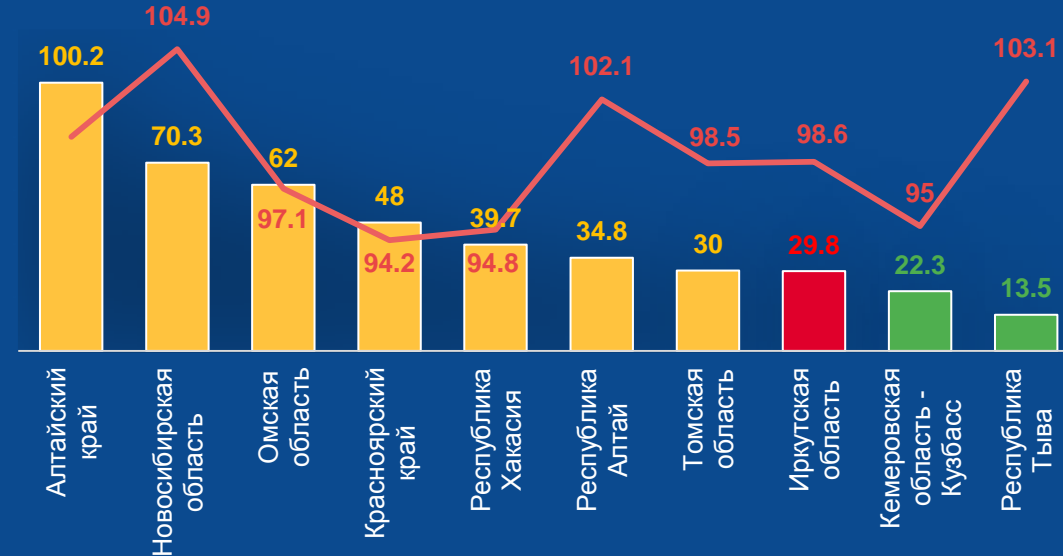
—●— в % к соответствующему периоду предыдущего года



МОЛОКО



Сибирский федеральный округ – 51,5 кг



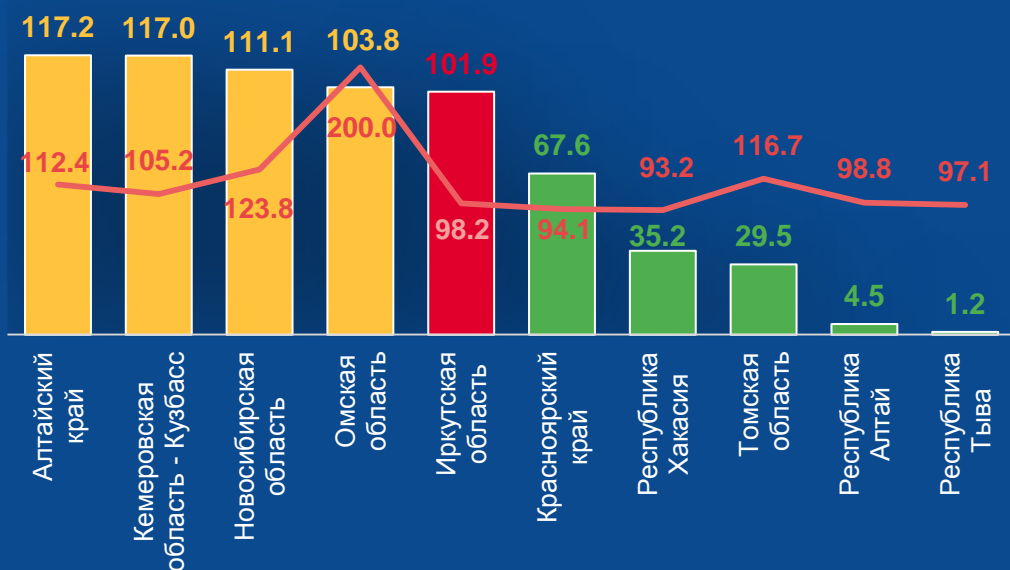


ПРОИЗВОДСТВО ЯИЦ В ХОЗЯЙСТВАХ ВСЕХ КАТЕГОРИЙ

на душу населения



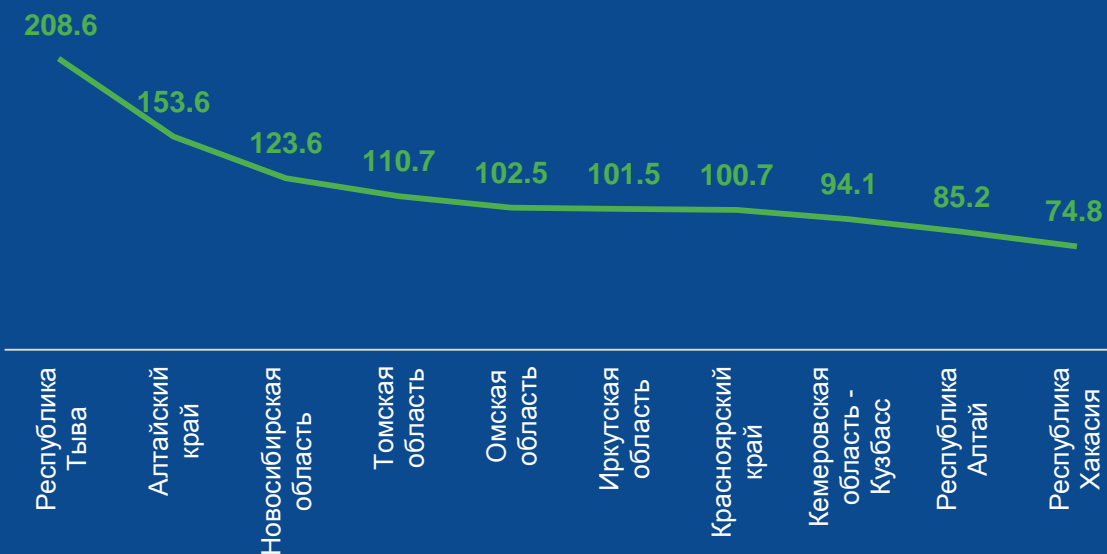
Сибирский федеральный округ – 92,3 шт.



□ штук

— в % к соответствующему периоду предыдущего года

НАЛИЧИЕ КОРМОВ В СЕЛЬСКОХОЗЯЙСТВЕННЫХ ОРГАНИЗАЦИЯХ В РАСЧЕТЕ НА 1 УСЛОВНУЮ ГОЛОВУ КРУПНОГО СКОТА на 1 апреля 2022 г.



— в % к соответствующему периоду предыдущего года

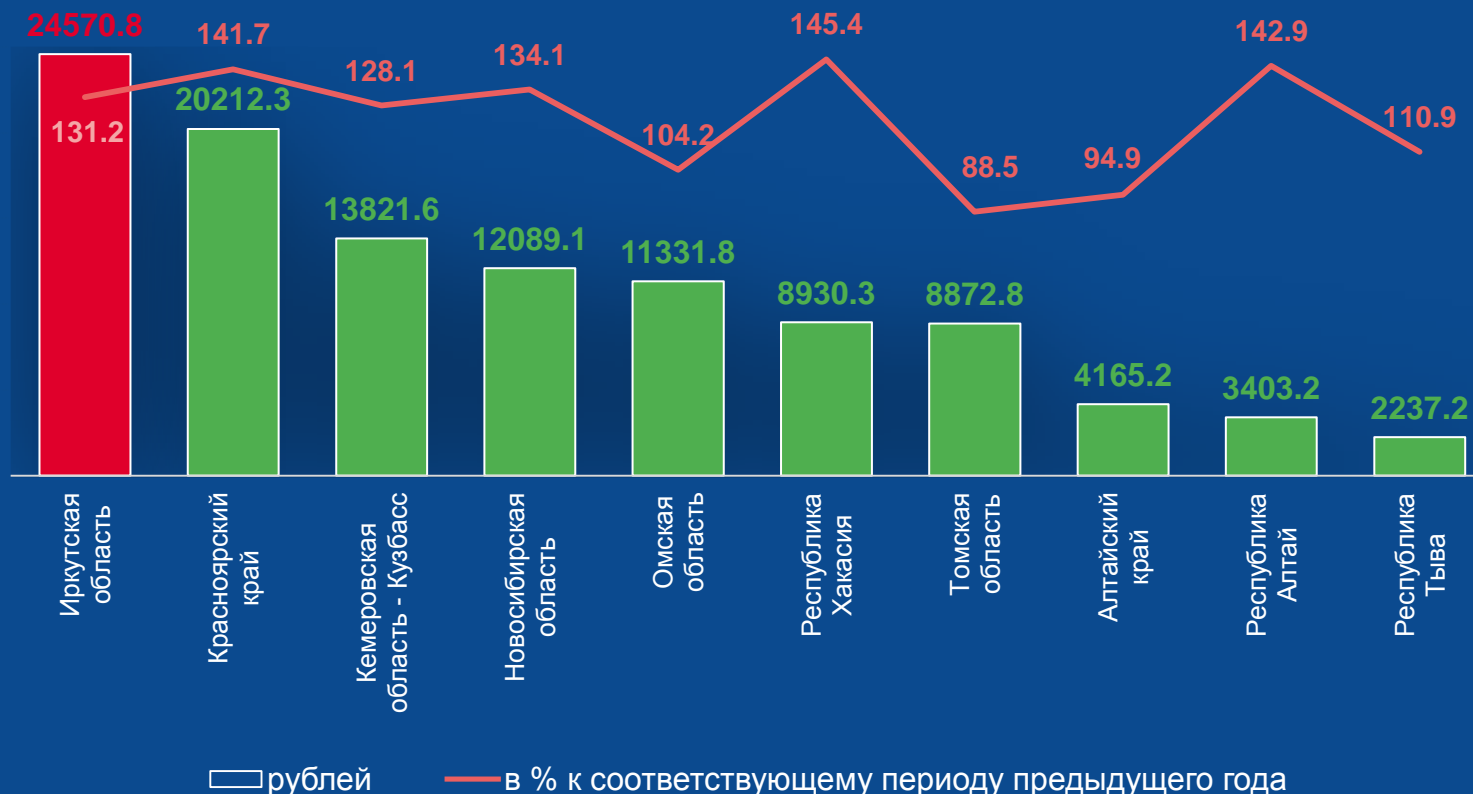
ОБЪЕМ РАБОТ, ВЫПОЛНЕННЫХ ПО ВИДУ ДЕЯТЕЛЬНОСТИ "СТРОИТЕЛЬСТВО"

на душу населения



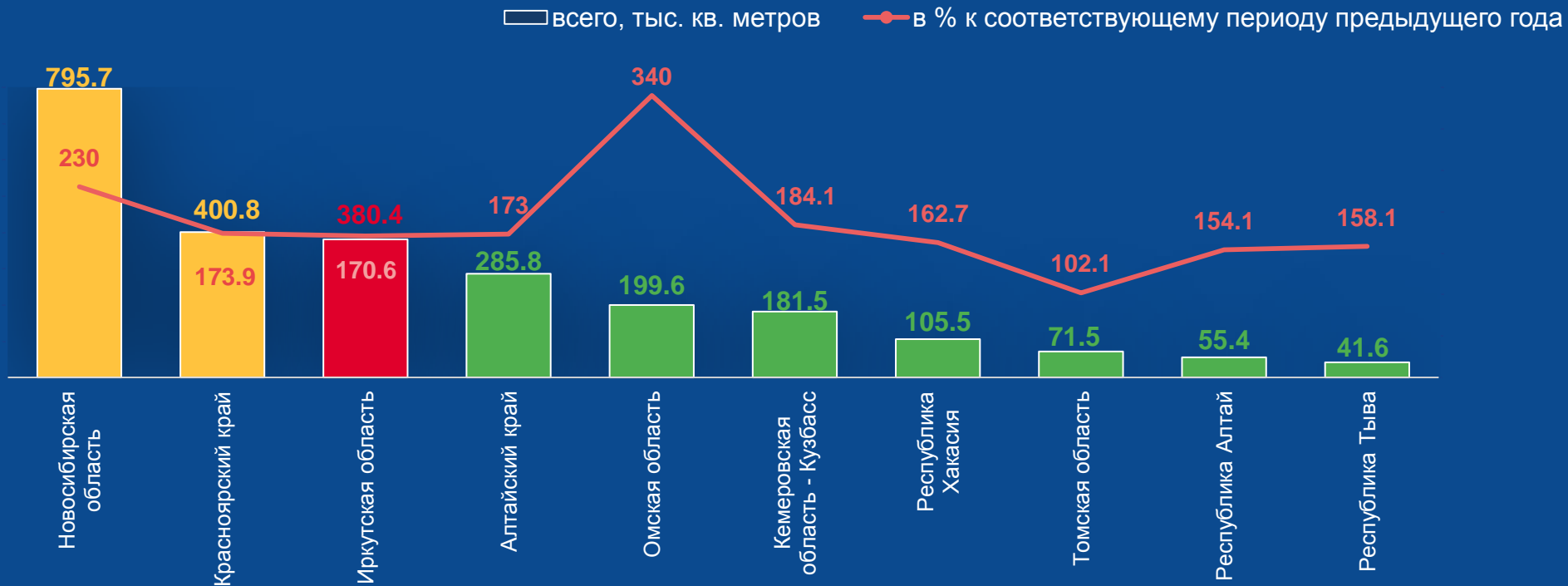
Сибирский федеральный округ – 126,3%
(индекс физического объема, в % к соответствующему периоду предыдущего года)

Доля Иркутской области в СФО по объему выполненных работ

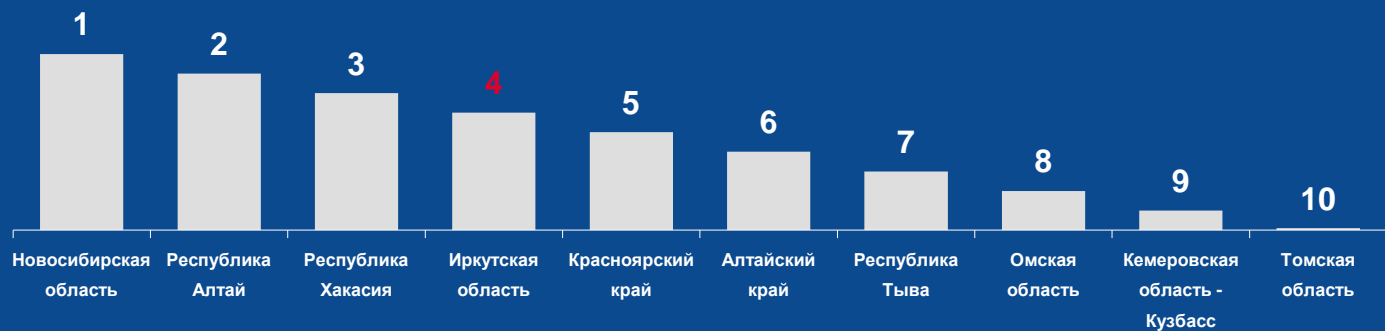




ВВОД В ДЕЙСТВИЕ ЖИЛЫХ ДОМОВ ЗА СЧЕТ ВСЕХ ИСТОЧНИКОВ ФИНАНСИРОВАНИЯ

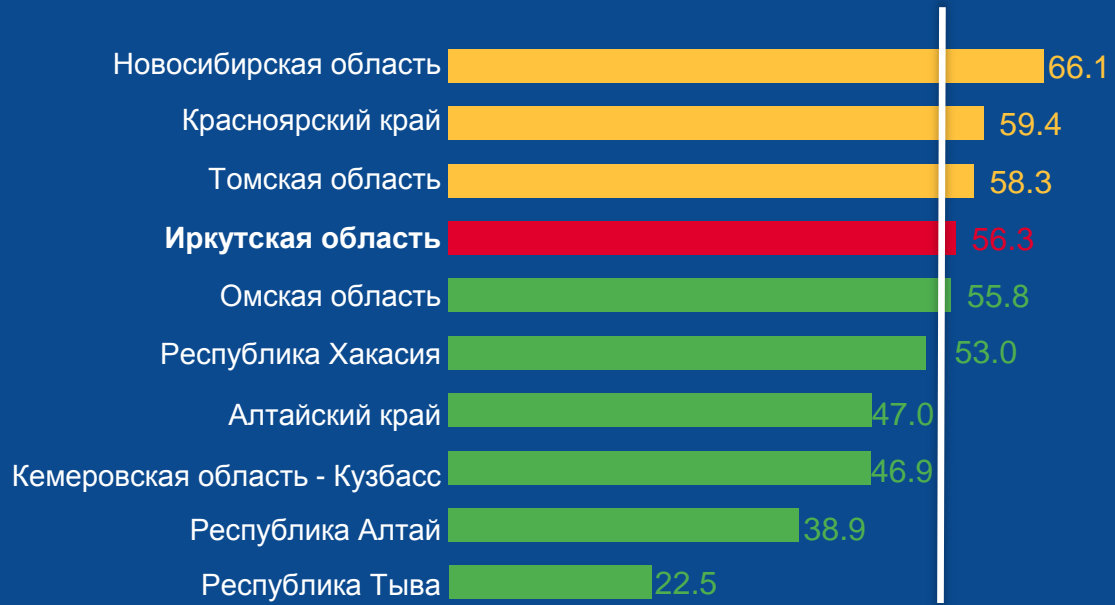
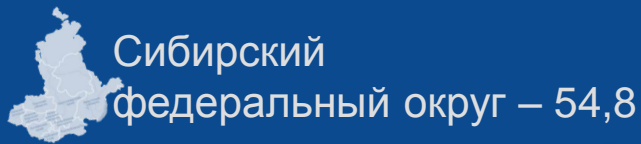


Рейтинг регионов СФО по вводу жилья в расчете на 1000 человек

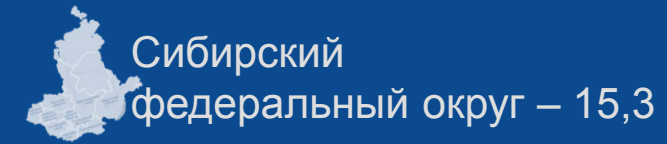


РЫНОК ТОВАРОВ И УСЛУГ

ОБОРОТ РОЗНИЧНОЙ ТОРГОВЛИ на душу населения, тыс. рублей



ОБЪЕМ ПЛАТНЫХ УСЛУГ НАСЕЛЕНИЮ на душу населения, тыс. рублей



Рейтинг Иркутской области среди регионов СФО

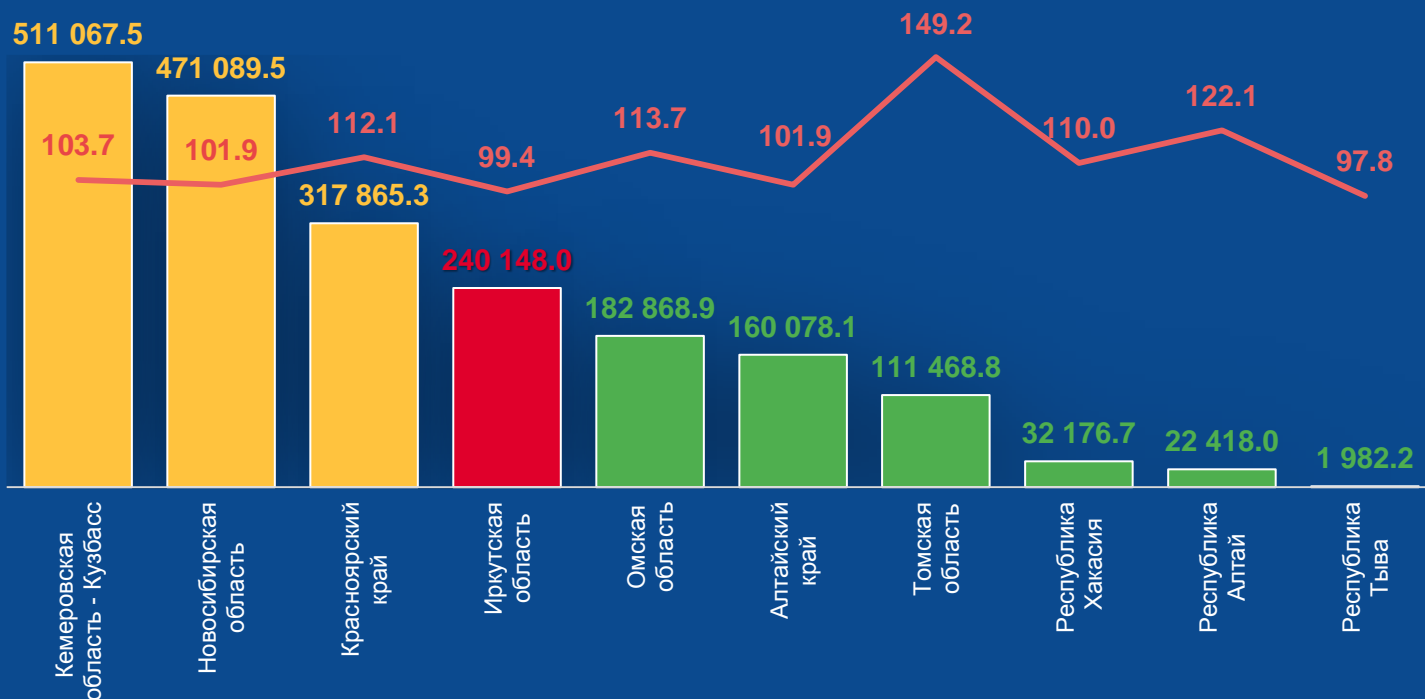


■ по абсолютным данным
■ в % к соответствующему периоду предыдущего года

ОБОРОТ ОПТОВОЙ ТОРГОВЛИ



Сибирский федеральный округ –
2 051 163,4 млн рублей



□ Оборот оптовой торговли, млн. рублей

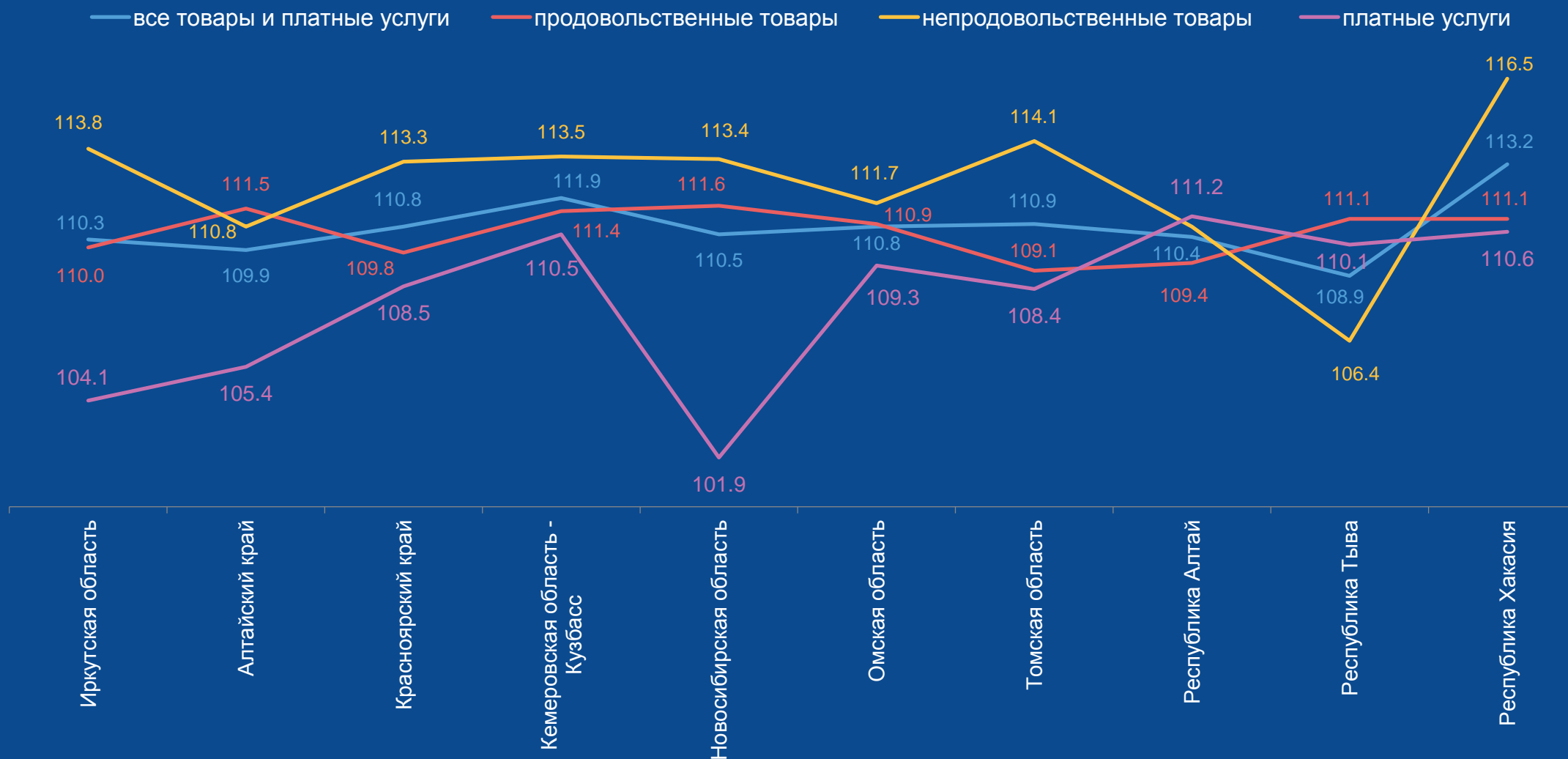
—●— в % к соответствующему периоду предыдущего года

Вклад Иркутской области



ИНДЕКСЫ ПОТРЕБИТЕЛЬСКИХ ЦЕН В МАРТЕ 2022 ГОДА

в % к декабрю предыдущего года





СТОИМОСТЬ МИНИМАЛЬНОГО НАБОРА ПРОДУКТОВ ПИТАНИЯ И ФИКСИРОВАННОГО НАБОРА ТОВАРОВ И УСЛУГ

март 2022 г., рублей



МИНИМАЛЬНЫЙ НАБОР ПРОДУКТОВ ПИТАНИЯ



Сибирский
федеральный округ - **6052,95**



ФИКСИРОВАННЫЙ НАБОР ПОТРЕБИТЕЛЬСКИХ ТОВАРОВ И УСЛУГ

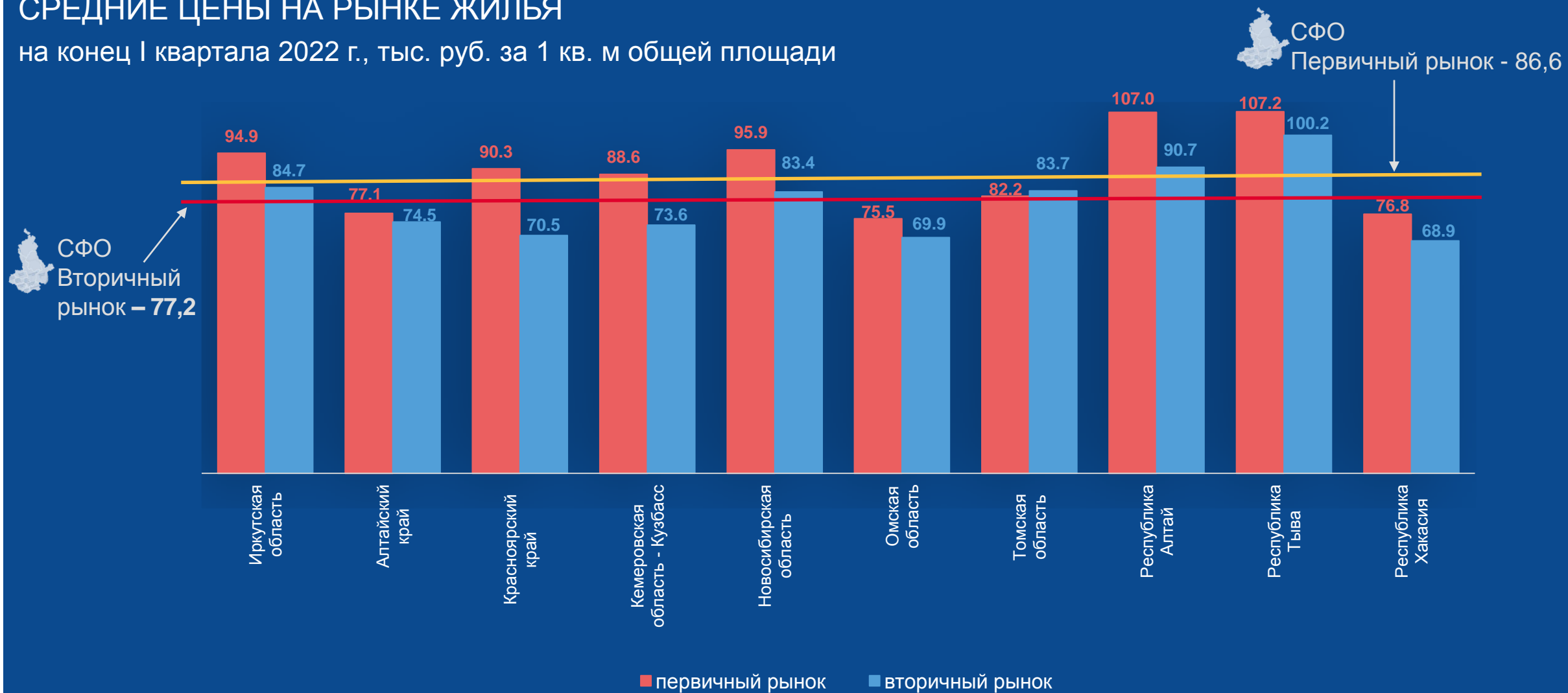


Сибирский
федеральный округ - **18770,42**



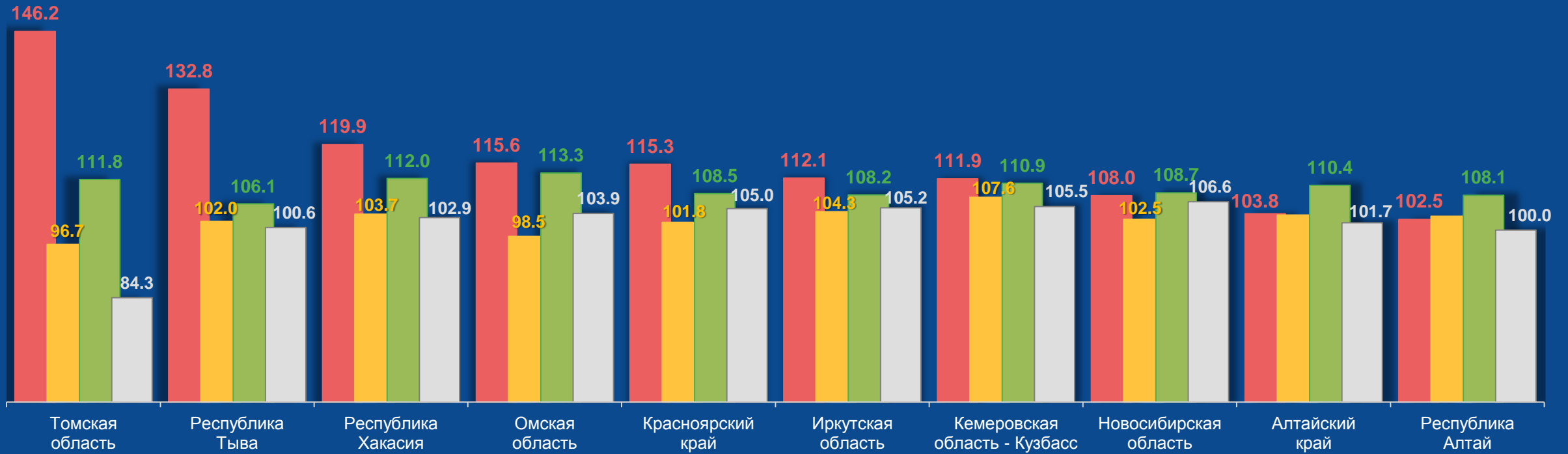
СРЕДНИЕ ЦЕНЫ НА РЫНКЕ ЖИЛЬЯ

на конец I квартала 2022 г., тыс. руб. за 1 кв. м общей площади



ИНДЕКСЫ ЦЕН ПРОИЗВОДИТЕЛЕЙ

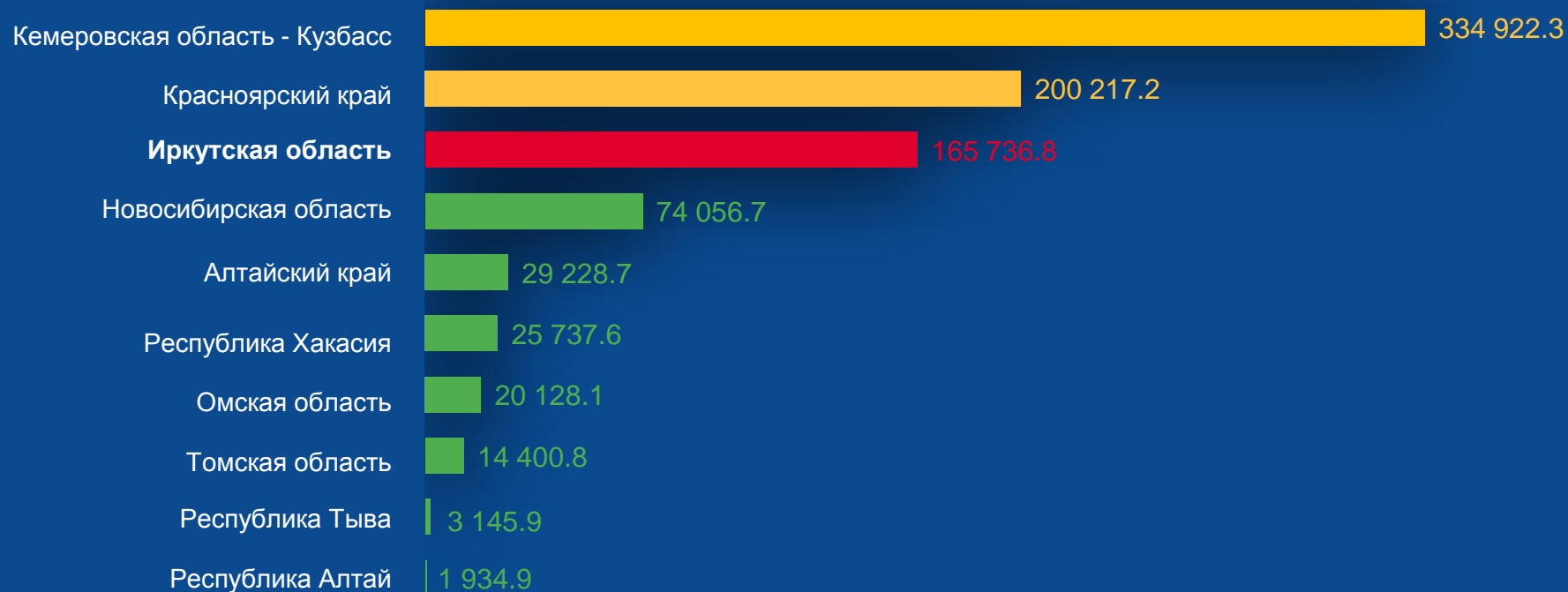
март 2022 г. в % к декабрю 2021 г.



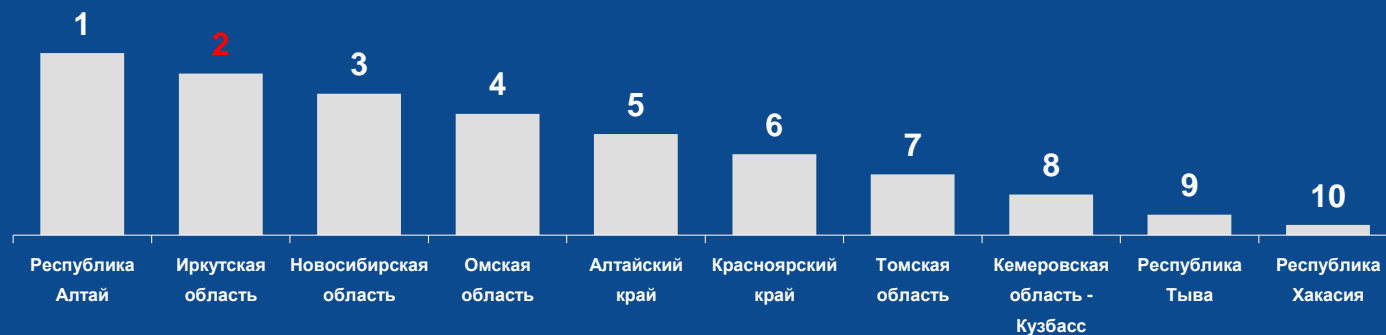
- производителей промышленных товаров
- производителей сельскохозяйственной продукции, реализованной сельхозорганизациями
- на продукцию (затраты, услуги) инвестиционного назначения
- тарифов на грузовые перевозки

САЛЬДИРОВАННЫЙ ФИНАНСОВЫЙ РЕЗУЛЬТАТ ОРГАНИЗАЦИЙ

млн рублей



Рейтинг регионов СФО
по удельному весу убыточных организаций
в общем числе организаций
(первое место в рейтинге соответствует наименьшему
значению показателя)



ПРОСРОЧЕННАЯ КРЕДИТОРСКАЯ И ДЕБИТОРСКАЯ ЗАДОЛЖЕННОСТЬ

на конец марта 2022г., в % к общей кредиторской/дебиторской задолженности



КРЕДИТОРСКАЯ ЗАДОЛЖЕННОСТЬ



Сибирский
федеральный округ – **8,3**



ДЕБИТОРСКАЯ ЗАДОЛЖЕННОСТЬ



Сибирский
федеральный округ – **7,4**



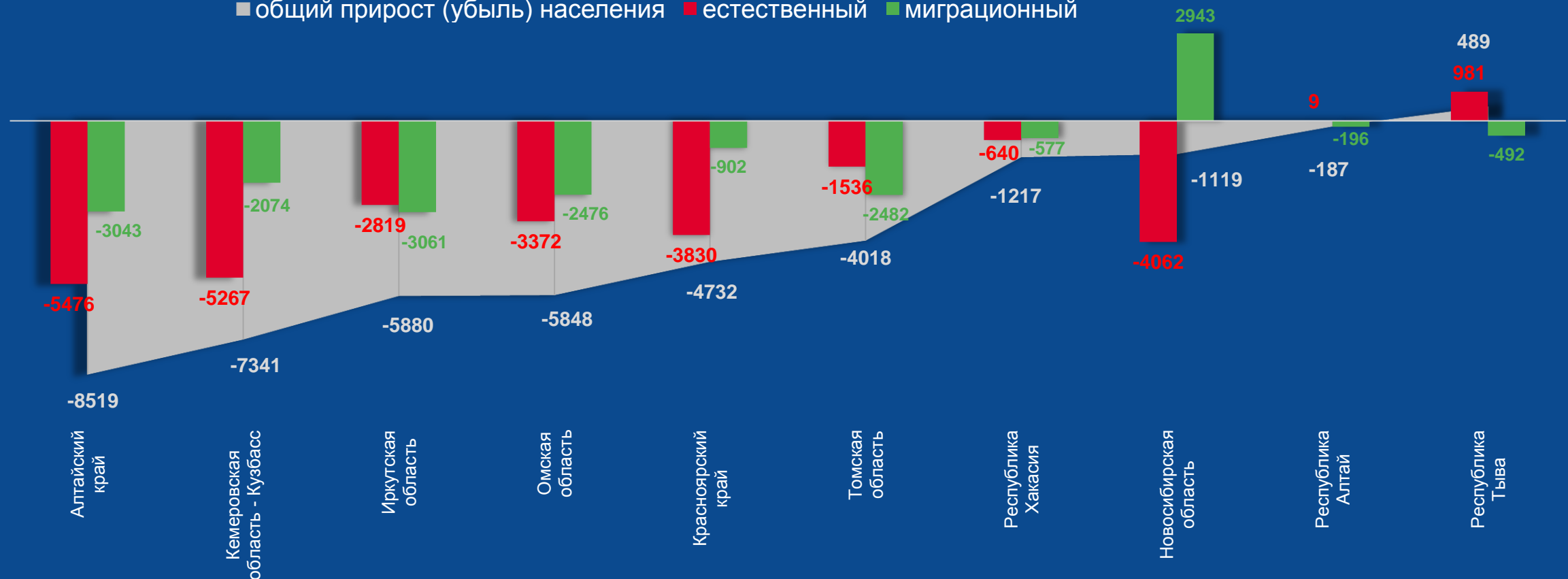
ДЕМОГРАФИЧЕСКАЯ СИТУАЦИЯ

в январе-марте 2022г., человек



Сибирский
федеральный округ
общая убыль - **46 604** человека

■ общий прирост (убыль) населения ■ естественный ■ миграционный



¹⁾ По дате регистрации в органах ЗАГС

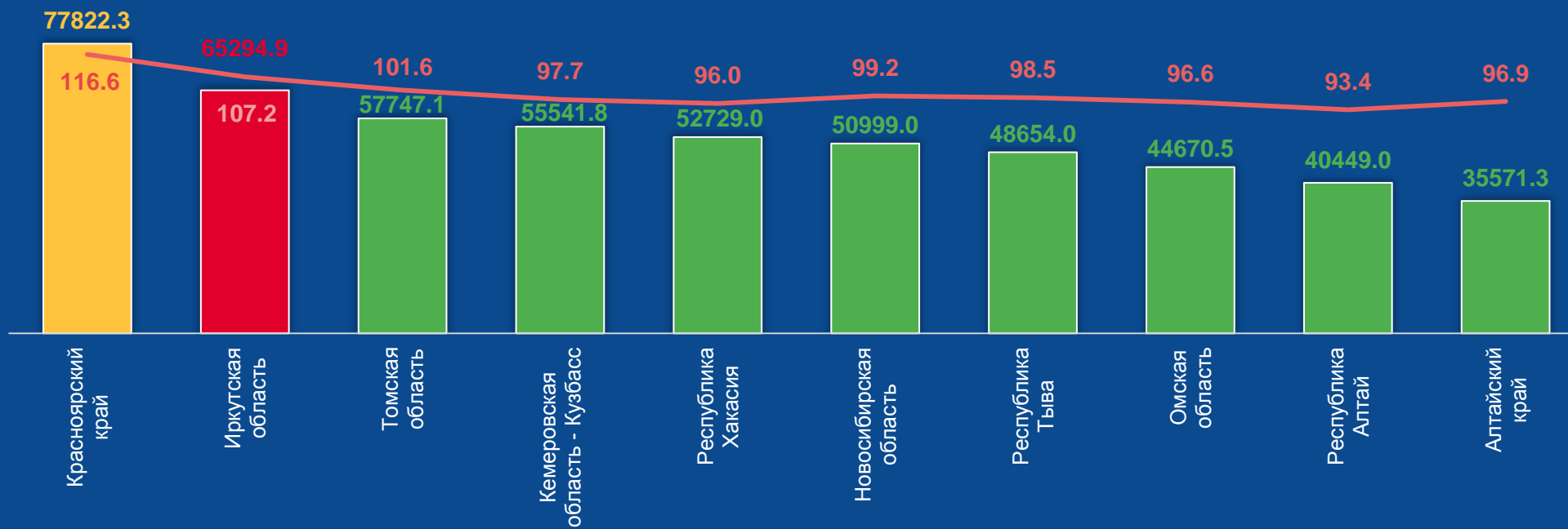
УРОВЕНЬ ЖИЗНИ НАСЕЛЕНИЯ

СРЕДНЯЯ ЗАРАБОТНАЯ ПЛАТА В МАРТЕ 2022 ГОДА



Сибирский

федеральный округ - **56768,6 руб.**



□ номинальная начисленная заработная плата, рублей

— реальная начисленная заработная плата к соответствующему периоду предыдущего года, %

СИТУАЦИЯ НА РЕГИСТРИРУЕМОМ РЫНКЕ ТРУДА

на конец марта 2022 г.

