



ФЕДЕРАЛЬНАЯ СЛУЖБА  
ГОСУДАРСТВЕННОЙ СТАТИСТИКИ

# Оперативные демографические показатели по Иркутской области



за январь 2022 года



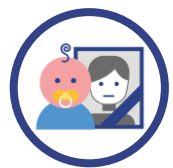
ФЕДЕРАЛЬНАЯ СЛУЖБА  
ГОСУДАРСТВЕННОЙ СТАТИСТИКИ

# Оперативные демографические показатели по Иркутской области за декабрь 2021 года

- 01 ЕСТЕСТВЕННЫЙ ПРИРОСТ НАСЕЛЕНИЯ
- 02 РОЖДАЕМОСТЬ
- 03 СМЕРТНОСТЬ
- 04 МЛАДЕНЧЕСКАЯ СМЕРТНОСТЬ
- 05 БРАЧНОСТЬ
- 06 РАЗВОДИМОСТЬ

\* Ежемесячные данные оперативной статистики





# ЕСТЕСТВЕННОЕ ДВИЖЕНИЕ НАСЕЛЕНИЯ

ЧЕЛОВЕК

## 2022 ГОД

ЕСТЕСТВЕННАЯ УБЫЛЬ

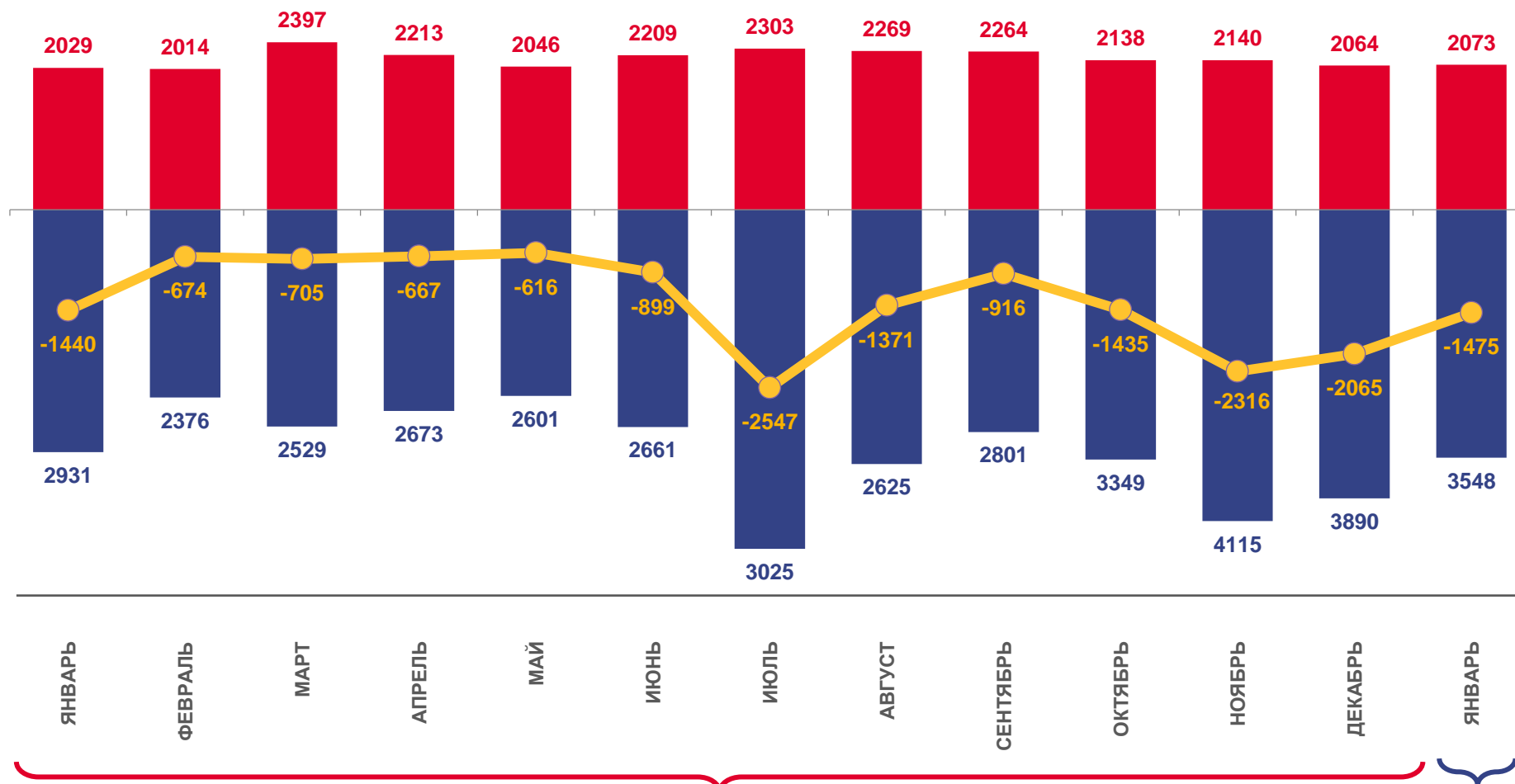
январь

ЧЕЛОВЕК

# -1 475

В РАСЧЕТЕ  
НА 1000 ЧЕЛОВЕК

# -7,3



2021

2022



Число  
родившихся



Число  
умерших



Естественный  
прирост (убыль)



# ЧИСЛО ЗАРЕГИСТРИРОВАННЫХ РОДИВШИХСЯ

ЧЕЛОВЕК

## 2022 ГОД

январь

ЧЕЛОВЕК

# 2 073

В РАСЧЕТЕ  
НА 1000 ЧЕЛОВЕК

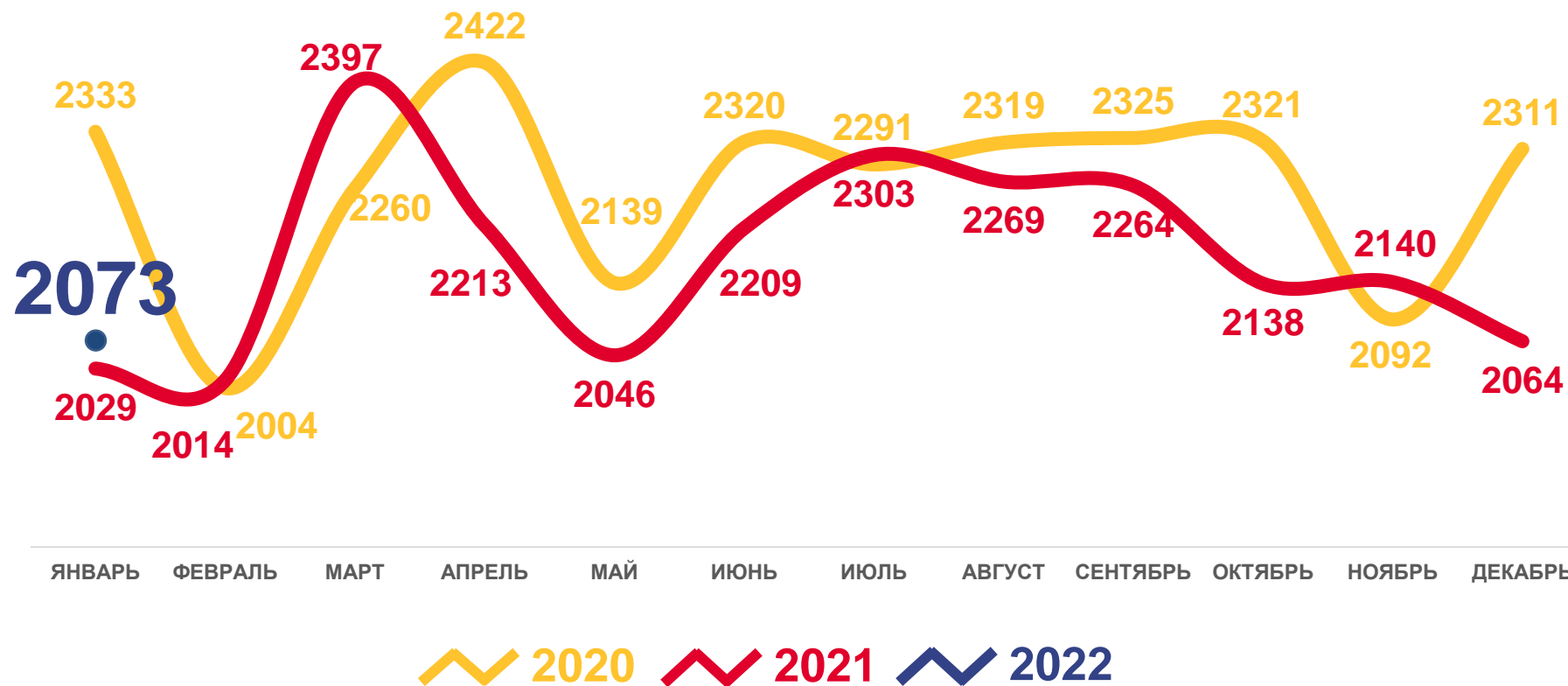
# 10,4

ИЗМЕНЕНИЕ

общего числа родившихся, %

к январю 2021 года

# +2,2





# ЧИСЛО ЗАРЕГИСТРИРОВАННЫХ УМЕРШИХ ЧЕЛОВЕК

## 2022 ГОД

январь

ЧЕЛОВЕК

# 3 548

В РАСЧЕТЕ  
НА 1000 ЧЕЛОВЕК

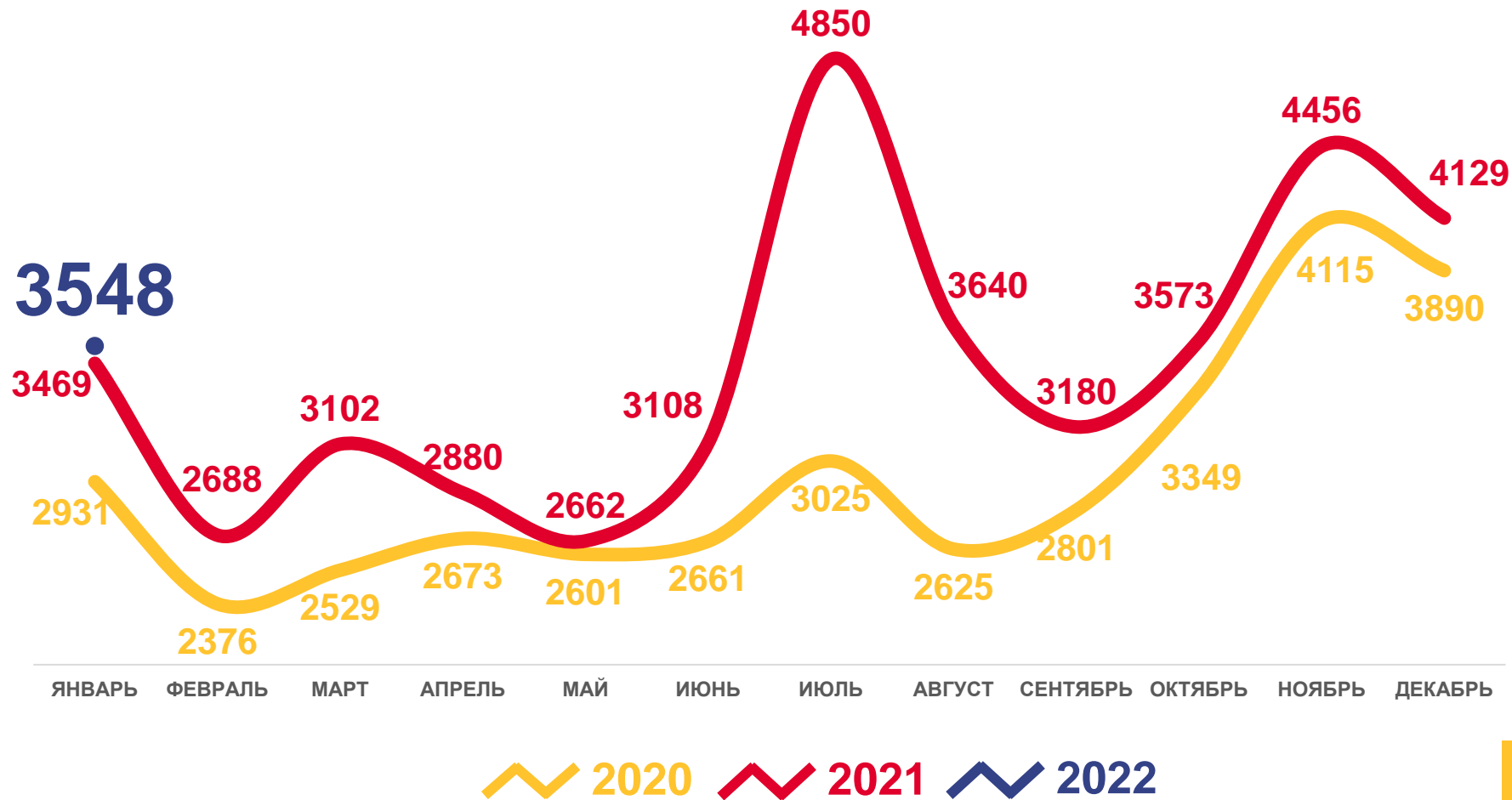
# 17,7

ИЗМЕНЕНИЕ

общего числа умерших, %

к январю 2021 года

# +2,3





# КОЭФФИЦИЕНТ СМЕРТНОСТИ ПО ОСНОВНЫМ КЛАССАМ ПРИЧИН СМЕРТИ

НА 100 000 ЧЕЛОВЕК НАСЕЛЕНИЯ

январь

КЛАССЫ БОЛЕЗНЕЙ		2021 ГОД	2022 ГОД	
	болезни системы кровообращения	748,0	760,9	↑
	коронавирусная инфекция, вызванная COVID-19	208,2	276,2	↑
	новообразования	210,2	205,0	↓
	внешние причины смерти	151,7	139,8	↓
	болезни органов дыхания	74,9	131,4	↑
	болезни органов пищеварения	93,2	80,1	↓
	некоторые инфекционные и паразитарные болезни	43,6	54,2	↑





# ПОКАЗАТЕЛИ МЛАДЕНЧЕСКОЙ СМЕРТНОСТИ

## 2022 ГОД

январь

ЧЕЛОВЕК

# 13

В РАСЧЕТЕ  
НА 1000 ЧЕЛОВЕК

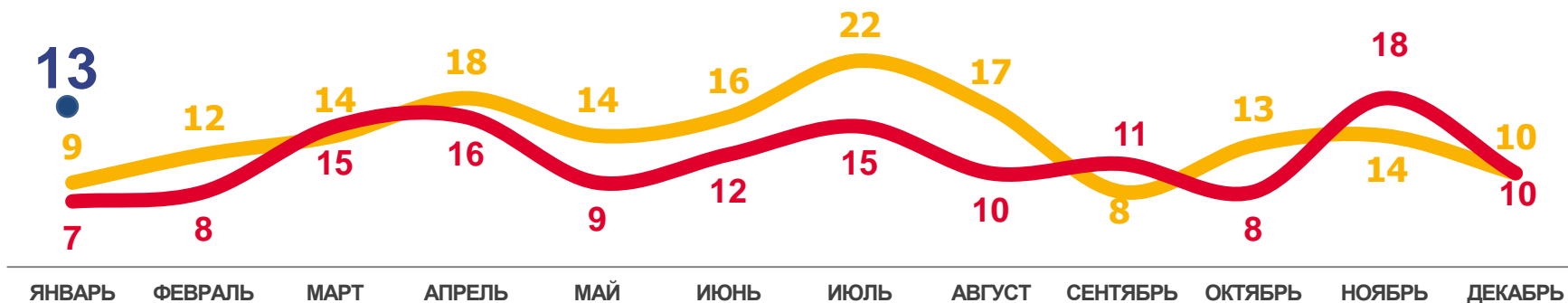
# 6,0

ИЗМЕНЕНИЕ

общего числа умерших, %  
к январю 2021 года

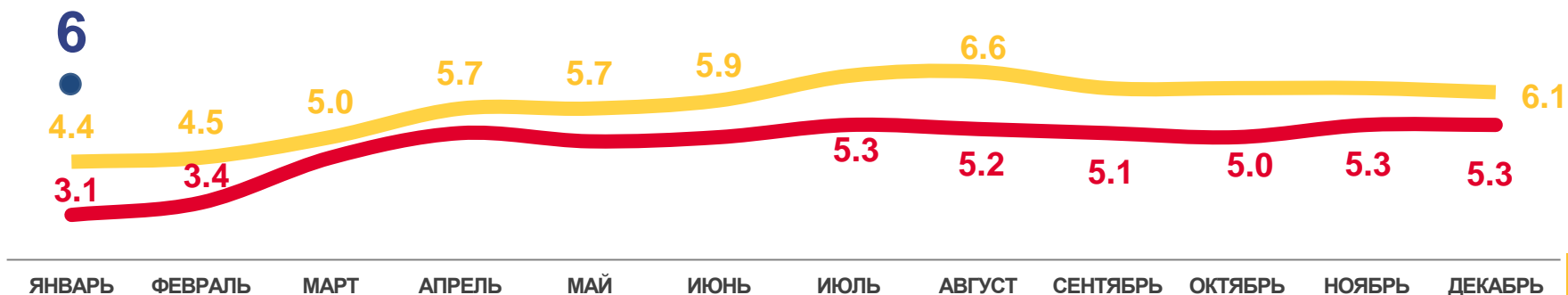
# +85,7

Число умерших в возрасте до 1 года (человек)



Коэффициент младенческой смертности, на 1000 родившихся живыми

ДАННЫЕ НАКОПЛЕННЫМ ИТОГОМ



2020 2021 2022





# КОЭФФИЦИЕНТ МЛАДЕНЧЕСКОЙ СМЕРТНОСТИ ПО ОСНОВНЫМ КЛАССАМ ПРИЧИН СМЕРТИ

НА 10 000 РОДИВШИХСЯ

январь

КЛАССЫ БОЛЕЗНЕЙ		2021 ГОД	2022 ГОД
	состояния, возникающие в перинатальный период	17,8	18,5
	врожденные аномалии	4,5	13,8
	несчастные случаи	4,5	4,6
	болезни нервной системы	4,5	-
	инфекционные и паразитарные болезни	-	4,6







# ЧИСЛО ЗАРЕГИСТРИРОВАННЫХ БРАКОВ ЕДИНИЦ

## 2022 ГОД

январь

ЕДИНИЦ

# 762

В РАСЧЕТЕ  
НА 1000 ЧЕЛОВЕК

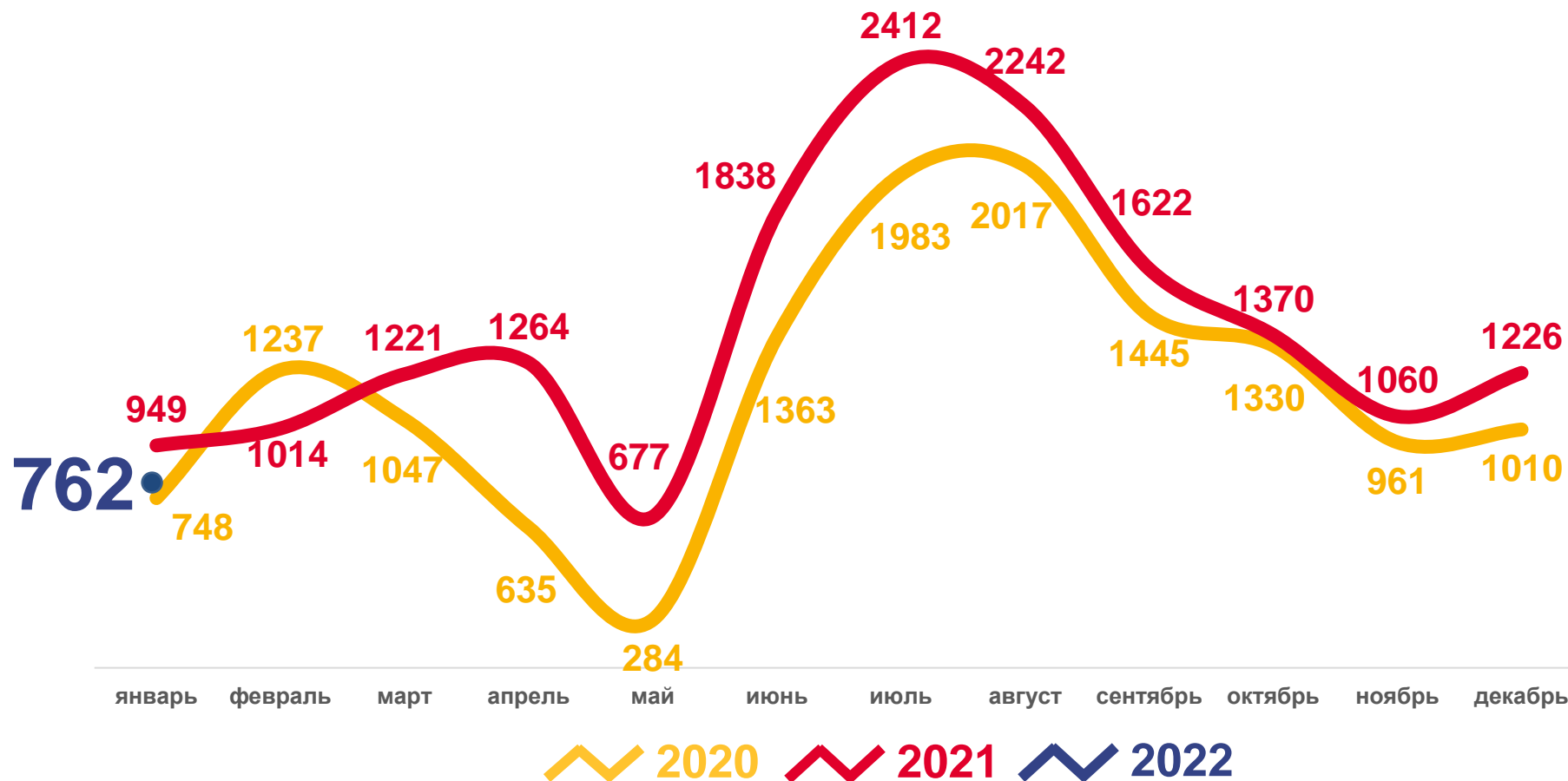
# 3,8

ИЗМЕНЕНИЕ

общего числа браков, %

к январю 2021 года

# -19,7





# ЧИСЛО ЗАРЕГИСТРИРОВАННЫХ РАЗВОДОВ ЕДИНИЦ

## 2022 ГОД

январь

ЕДИНИЦ

# 845

В РАСЧЕТЕ  
НА 1000 ЧЕЛОВЕК

# 4,2

ИЗМЕНЕНИЕ

общего числа разводов, %

к январю 2021 года

# +10,5



2020 2021 2022

