



ФЕДЕРАЛЬНАЯ СЛУЖБА
ГОСУДАРСТВЕННОЙ СТАТИСТИКИ

Оперативные демографические показатели по Иркутской области



за декабрь 2021 года



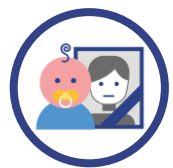
ФЕДЕРАЛЬНАЯ СЛУЖБА
ГОСУДАРСТВЕННОЙ СТАТИСТИКИ

Оперативные демографические показатели по Иркутской области за декабрь 2021 года

- 01 ЕСТЕСТВЕННЫЙ ПРИРОСТ НАСЕЛЕНИЯ
- 02 РОЖДАЕМОСТЬ
- 03 СМЕРТНОСТЬ
- 04 МЛАДЕНЧЕСКАЯ СМЕРТНОСТЬ
- 05 БРАЧНОСТЬ
- 06 РАЗВОДИМОСТЬ

* Ежемесячные данные оперативной статистики





ЕСТЕСТВЕННОЕ ДВИЖЕНИЕ НАСЕЛЕНИЯ

ЧЕЛОВЕК

2021 ГОД

ЕСТЕСТВЕННАЯ УБЫЛЬ

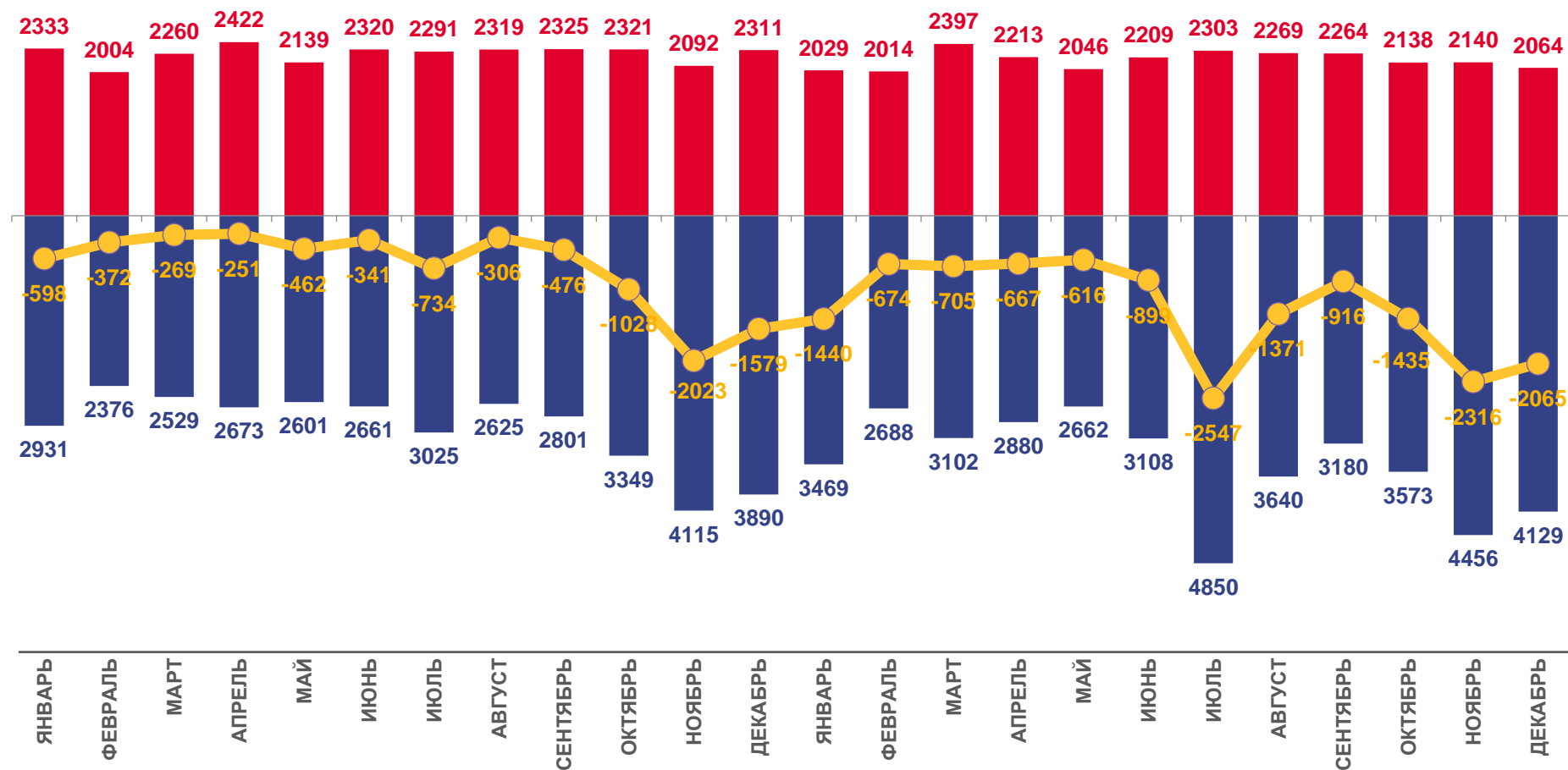
январь-декабрь

ЧЕЛОВЕК

-15 651

В РАСЧЕТЕ
НА 1000 ЧЕЛОВЕК

-6,6



2020

2021



Число родившихся



Число умерших



Естественный прирост (убыль)





ЧИСЛО ЗАРЕГИСТРИРОВАННЫХ РОДИВШИХСЯ

ЧЕЛОВЕК

2021 ГОД

январь-декабрь

ЧЕЛОВЕК

26 086

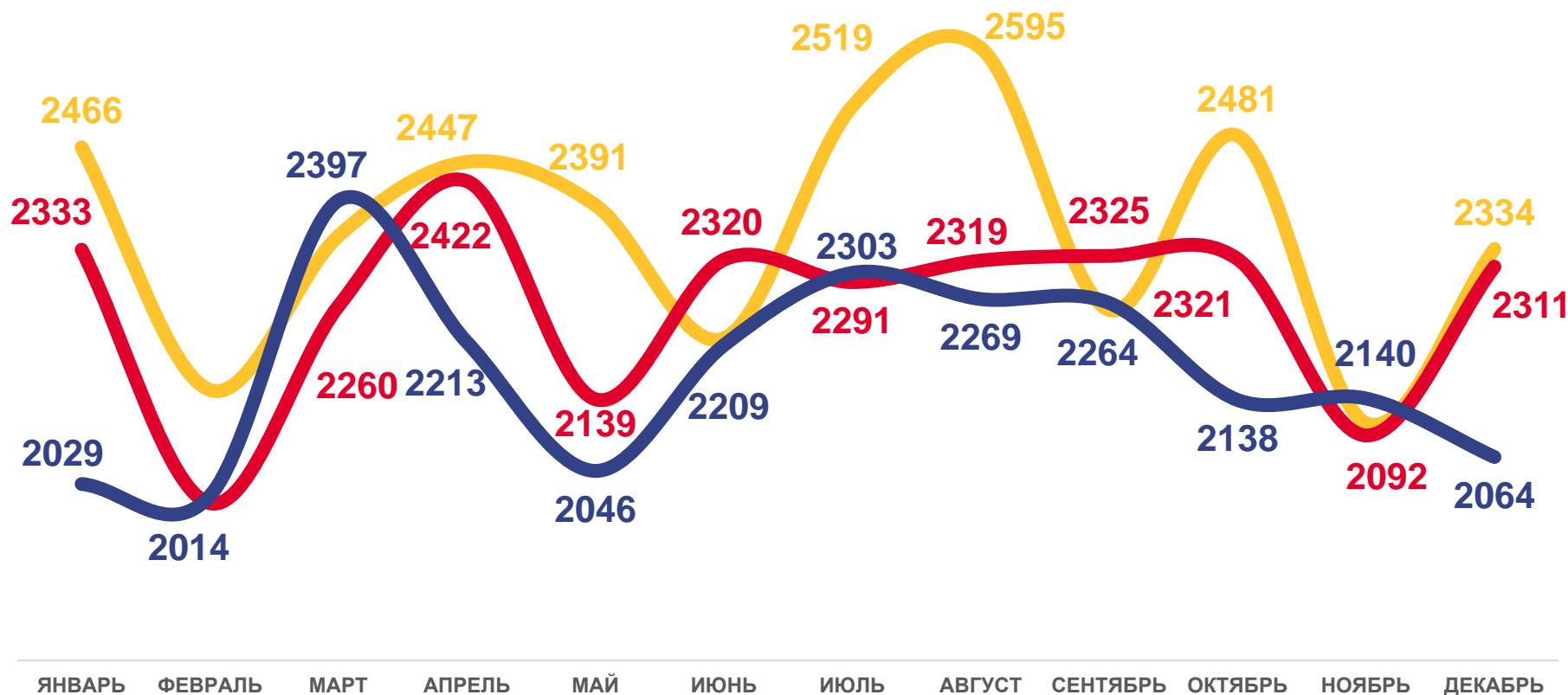
В РАСЧЕТЕ
НА 1000 ЧЕЛОВЕК

11,0

ИЗМЕНЕНИЕ

общего числа родившихся, %
к январю-декабрю 2020 года

-3,9



2019 2020 2021





ЧИСЛО ЗАРЕГИСТРИРОВАННЫХ УМЕРШИХ ЧЕЛОВЕК

2021 ГОД

январь-декабрь

ЧЕЛОВЕК

41 737

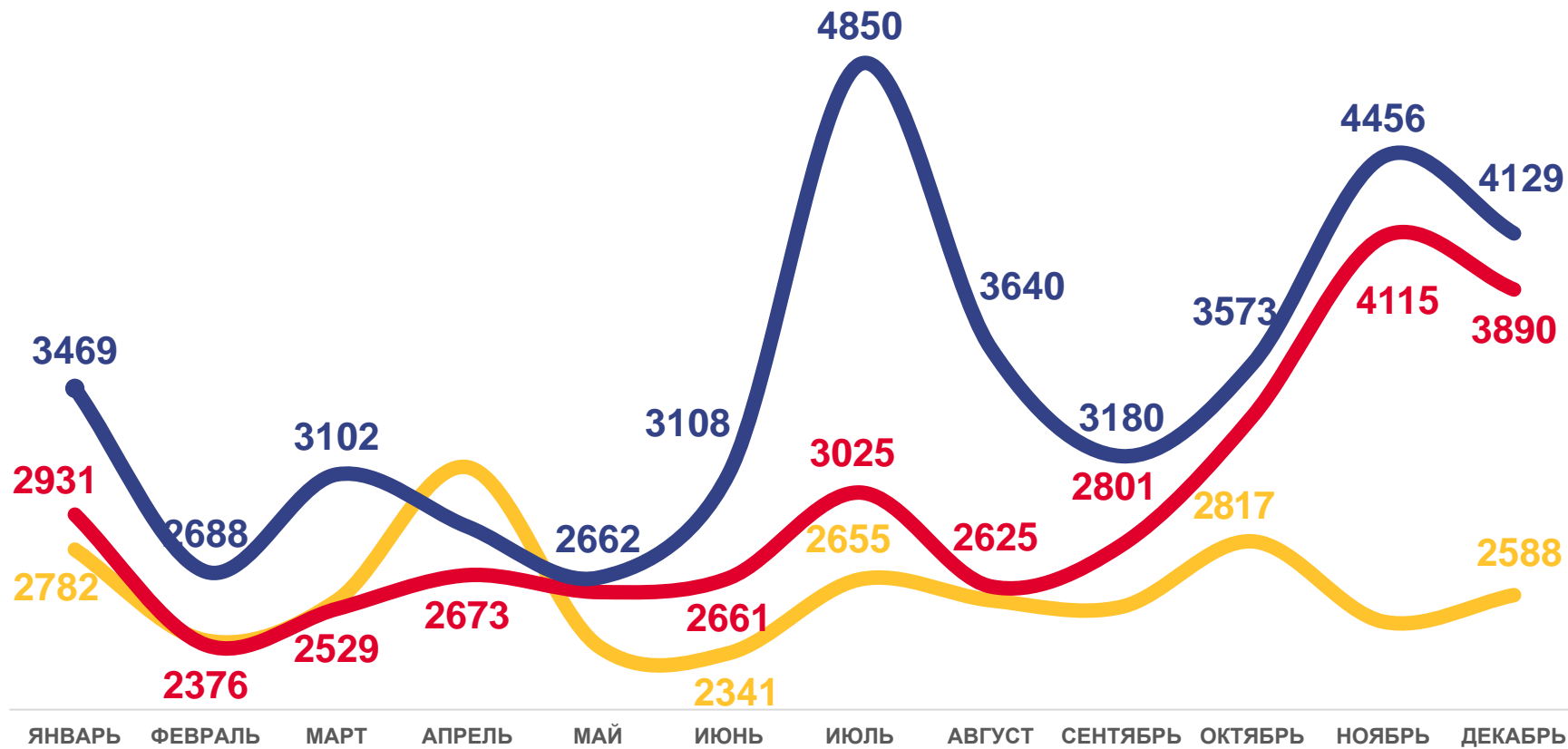
В РАСЧЕТЕ
НА 1000 ЧЕЛОВЕК

17,6

ИЗМЕНЕНИЕ

общего числа умерших, %
к январю-декабрю 2020 года

+17,3



2019 2020 2021





КОЭФФИЦИЕНТ СМЕРТНОСТИ ПО ОСНОВНЫМ КЛАССАМ ПРИЧИН СМЕРТИ

НА 100 000 ЧЕЛОВЕК НАСЕЛЕНИЯ

январь-декабрь

КЛАССЫ БОЛЕЗНЕЙ	январь-декабрь		
	2020 ГОД	2021 ГОД	
 болезни системы кровообращения	675,1	706,5	↑
 короновирусная инфекция, вызванная COVID-19	101,1	343,4	↑
 новообразования	224,5	211,1	↓
 внешние причины смерти	140,8	136,6	↓
 болезни органов дыхания	52,5	92,8	↑
 болезни органов пищеварения	76,0	78,4	↑
 некоторые инфекционные и паразитарные болезни	61,8	52,5	↓





ПОКАЗАТЕЛИ МЛАДЕНЧЕСКОЙ СМЕРТНОСТИ

2021 ГОД

январь-декабрь

ЧЕЛОВЕК

139

В РАСЧЕТЕ
НА 1000 ЧЕЛОВЕК

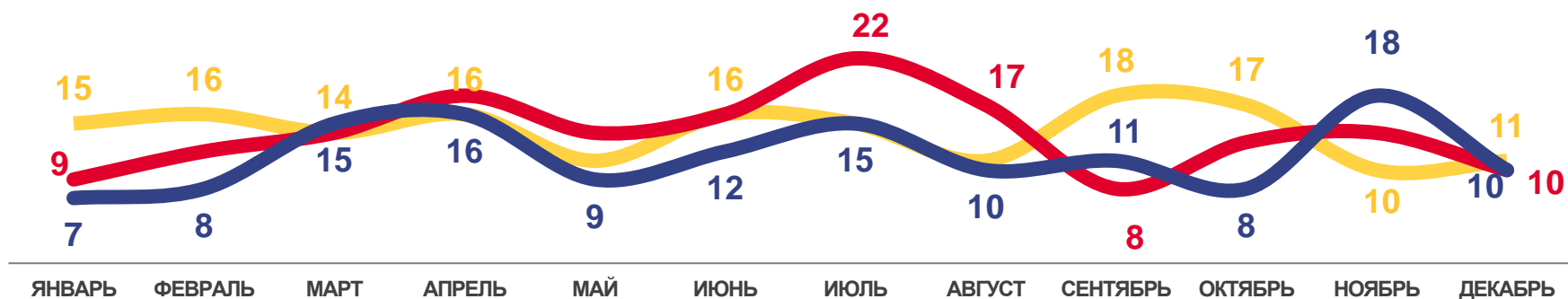
5,3

ИЗМЕНЕНИЕ

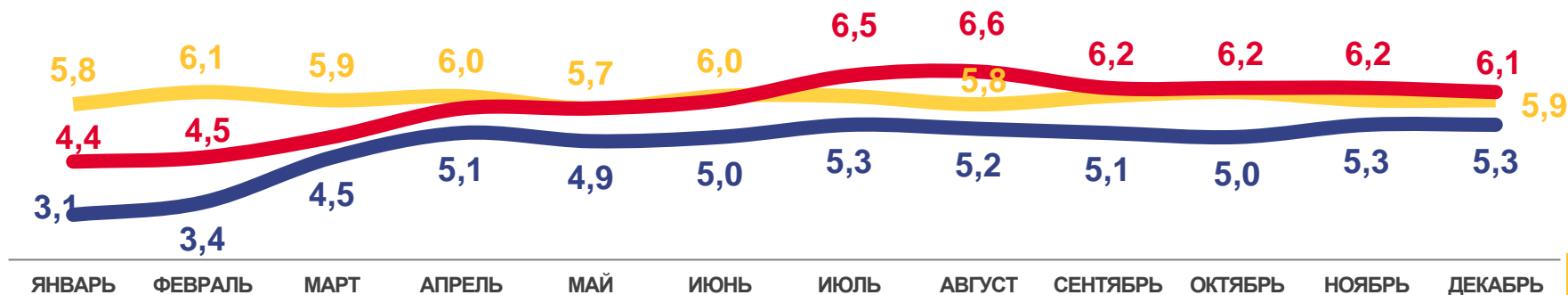
общего числа умерших, %
к январю-декабрю 2020 года

-16,8

Число умерших в возрасте до 1 года (человек)



Коэффициент младенческой смертности, на 1000 родившихся живыми
ДАННЫЕ НАКОПЛЕННЫМ ИТОГОМ



2019 2020 2021





КОЭФФИЦИЕНТ МЛАДЕНЧЕСКОЙ СМЕРТНОСТИ ПО ОСНОВНЫМ КЛАССАМ ПРИЧИН СМЕРТИ

НА 10 000 РОДИВШИХСЯ

январь-декабрь

КЛАССЫ БОЛЕЗНЕЙ		2020 ГОД	2021 ГОД
	состояния, возникающие в перинатальный период	27,3	24,4 ↓
	врожденные аномалии	11,1	10,5 ↓
	несчастные случаи	10,7	6,4 ↓
	болезни нервной системы	3,3	2,6 ↓
	инфекционные и паразитарные болезни	2,9	1,5 ↓
	болезни органов дыхания	1,1	1,5 ↑





ЧИСЛО ЗАРЕГИСТРИРОВАННЫХ БРАКОВ ЕДИНИЦ

2021 ГОД

январь-декабрь

ЕДИНИЦ

16 895

В РАСЧЕТЕ
НА 1000 ЧЕЛОВЕК

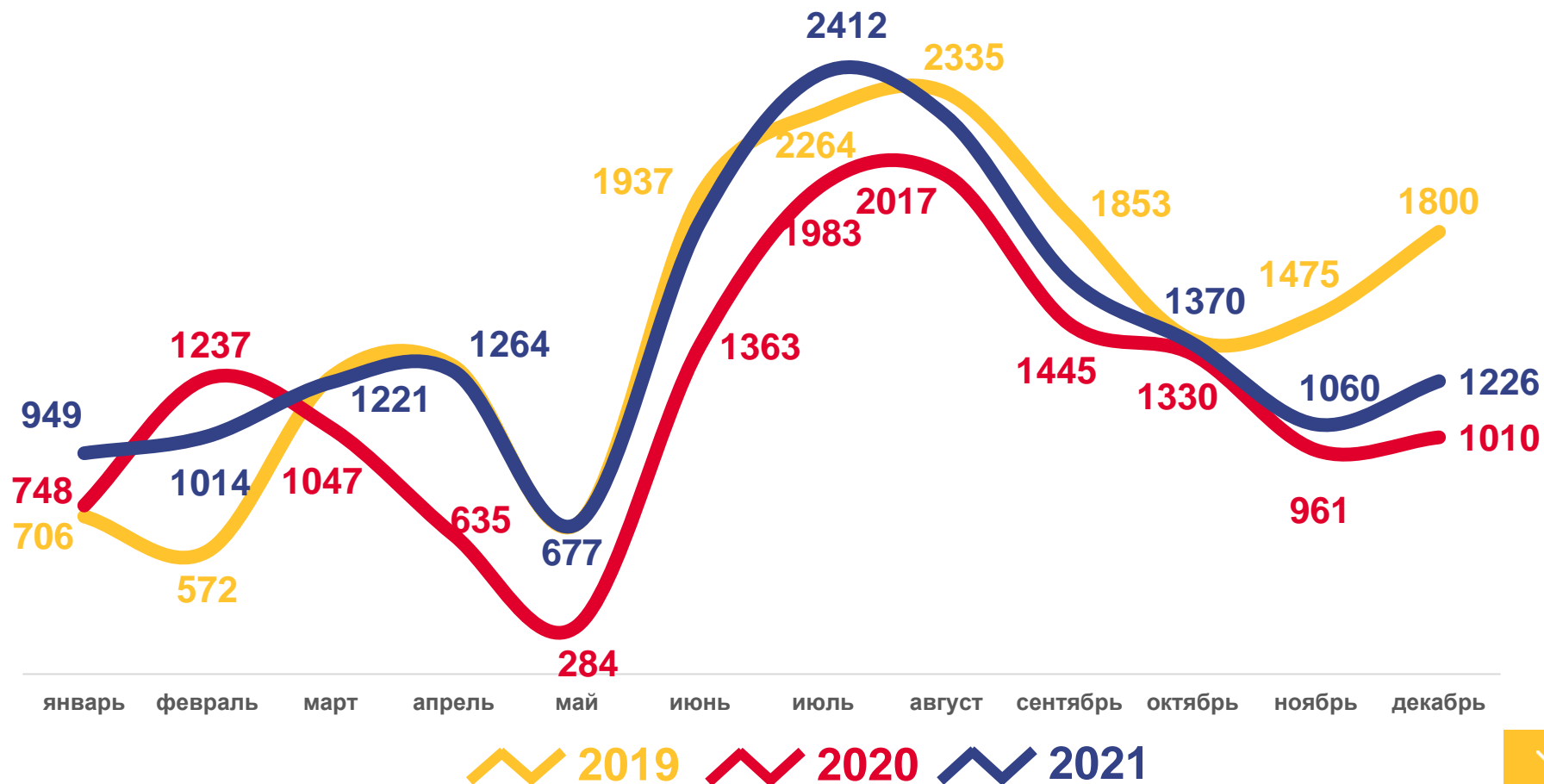
7,1

ИЗМЕНЕНИЕ

общего числа браков, %

к январю-декабрю 2020 года

+20,2





ЧИСЛО ЗАРЕГИСТРИРОВАННЫХ РАЗВОДОВ ЕДИНИЦ

2021 ГОД

январь-декабрь

ЕДИНИЦ

11 885

В РАСЧЕТЕ
НА 1000 ЧЕЛОВЕК

5,0

ИЗМЕНЕНИЕ

общего числа разводов, %
к январю-декабрю 2020 года

+11,4

