



ФЕДЕРАЛЬНАЯ СЛУЖБА  
ГОСУДАРСТВЕННОЙ СТАТИСТИКИ

# ОПЕРАТИВНЫЕ ДАННЫЕ - ИНДЕКС ПРОМЫШЛЕННОГО ПРОИЗВОДСТВА по Иркутской области

февраль 2022 года





ФЕДЕРАЛЬНАЯ СЛУЖБА  
ГОСУДАРСТВЕННОЙ СТАТИСТИКИ

Оперативные  
данные

ИПП  
по Иркутской  
области

февраль 2022 года

- 01 ИНДЕКС ПРОМЫШЛЕННОГО ПРОИЗВОДСТВА
- 02 ДОБЫЧА ПОЛЕЗНЫХ ИСКОПАЕМЫХ
- 03 ОБРАБАТЫВАЮЩИЕ ПРОИЗВОДСТВА
- 04 ОБЕСПЕЧЕНИЕ ЭЛЕКТРИЧЕСКОЙ ЭНЕРГИЕЙ,  
ГАЗОМ И ПАРОМ
- 05 ВОДОСНАБЖЕНИЕ, ВОДООТВЕДЕНИЕ,  
УТИЛИЗАЦИЯ ОТХОДОВ

\* Ежемесячные данные оперативной статистики





# ИНДЕКСЫ ПРОМЫШЛЕННОГО ПРОИЗВОДСТВА

(К ПРЕДЫДУЩЕМУ МЕСЯЦУ, %)

ФЕВРАЛЬ 2022 г.



ИПП

**87,8**



Обработывающие производства

**95,1**



Водоснабжение; водоотведение, организация сбора и утилизации отходов, деятельность по ликвидации загрязнений

**94,4**



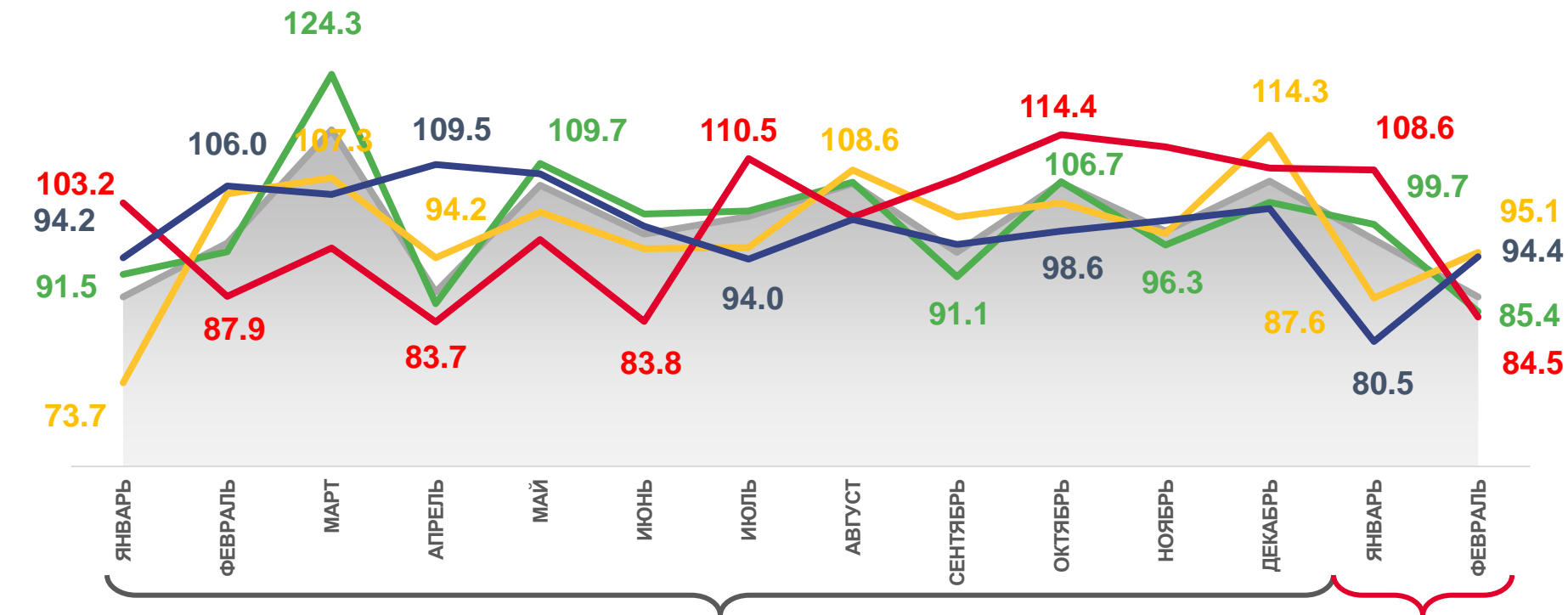
Добыча полезных ископаемых

**85,4**



Обеспечение электрической энергией, газом и паром

**84,5**



2021

2022



Индекс промышленного производства



Обработывающие производства



Добыча полезных ископаемых



Обеспечение электрической энергией, газом и паром; кондиционирование воздуха



Водоснабжение; водоотведение, организация сбора и утилизации отходов, деятельность по ликвидации загрязнений

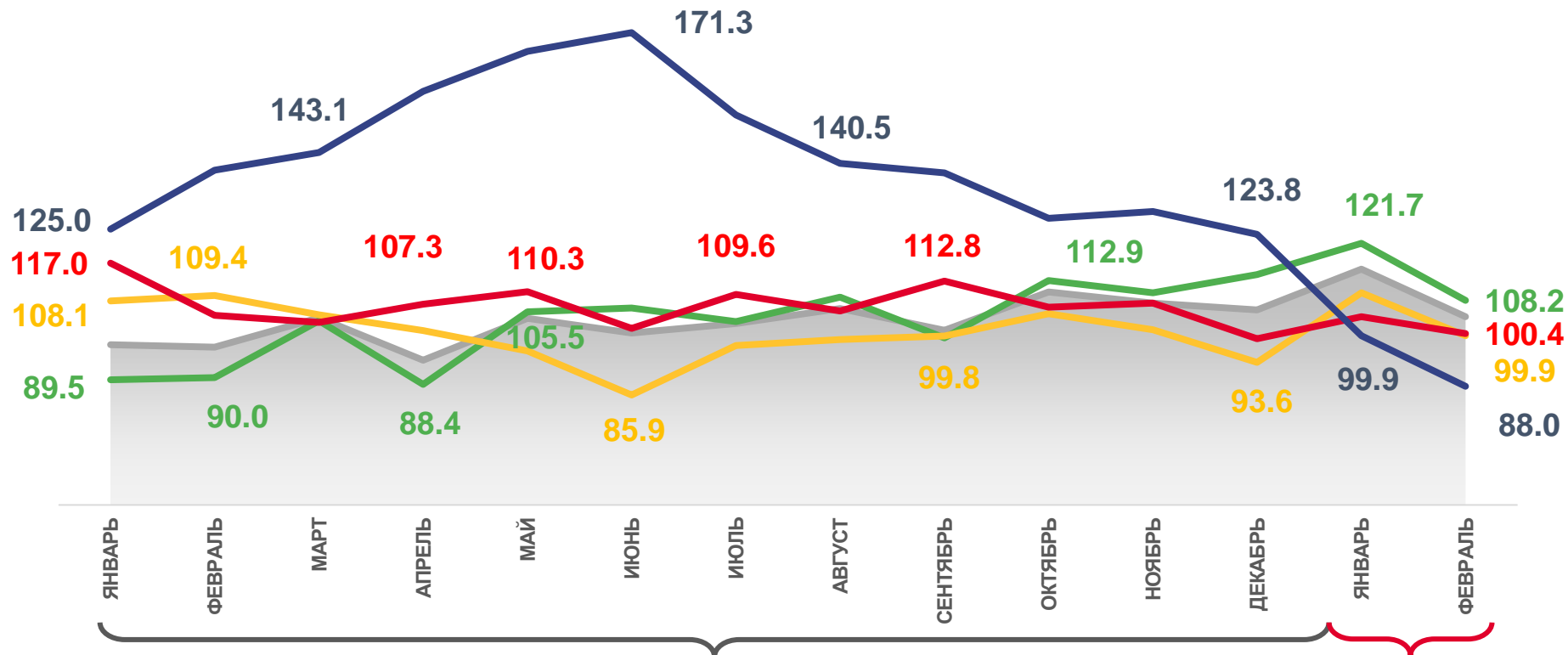
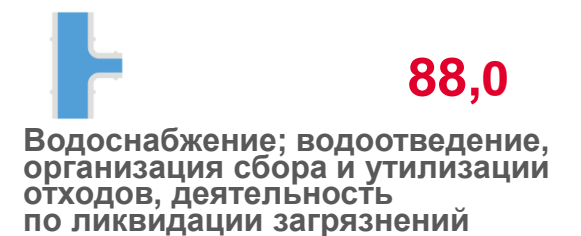




# ИНДЕКСЫ ПРОМЫШЛЕННОГО ПРОИЗВОДСТВА

(К СООТВЕТСТВУЮЩЕМУ МЕСЯЦУ ПРЕДЫДУЩЕГО ГОДА, %)

ФЕВРАЛЬ 2022 г.



2021

2022



Индекс промышленного производства



Обеспечение электрической энергией, газом и паром; кондиционирование воздуха



Обрабатывающие производства



Водоснабжение; водоотведение, организация сбора и утилизации отходов, деятельность по ликвидации загрязнений



Добыча полезных ископаемых

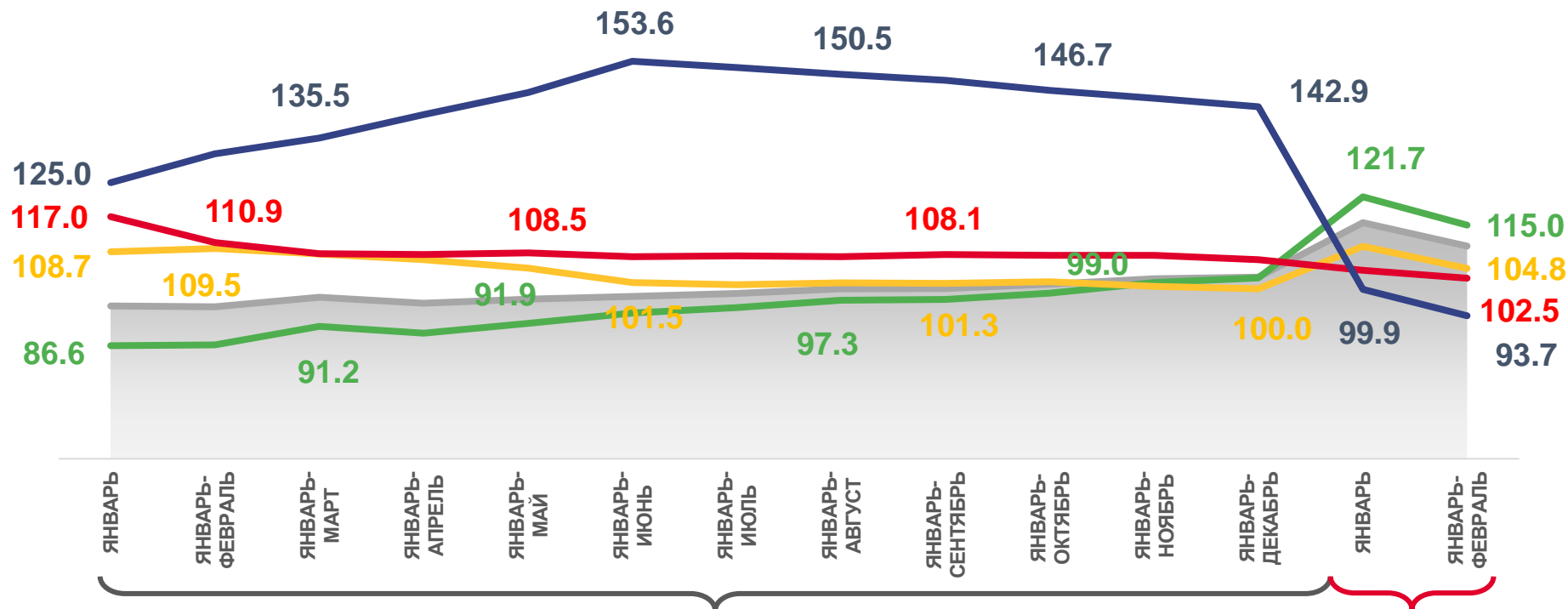
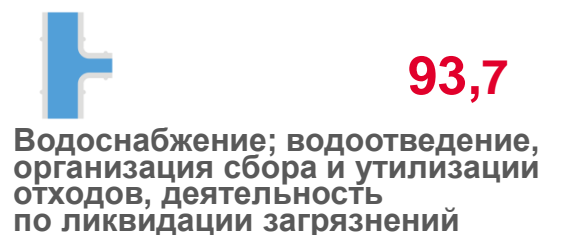
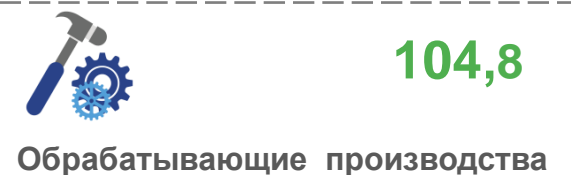




# ИНДЕКСЫ ПРОМЫШЛЕННОГО ПРОИЗВОДСТВА

(К СООТВЕТСТВУЮЩЕМУ ПЕРИОДУ ПРЕДЫДУЩЕГО ГОДА, %)

ЯНВАРЬ - ФЕВРАЛЬ 2022 г.



2021

2022



Индекс промышленного производства



Обеспечение электрической энергией, газом и паром; кондиционирование воздуха



Обрабатывающие производства



Водоснабжение; водоотведение, организация сбора и утилизации отходов, деятельность по ликвидации загрязнений



Добыча полезных ископаемых

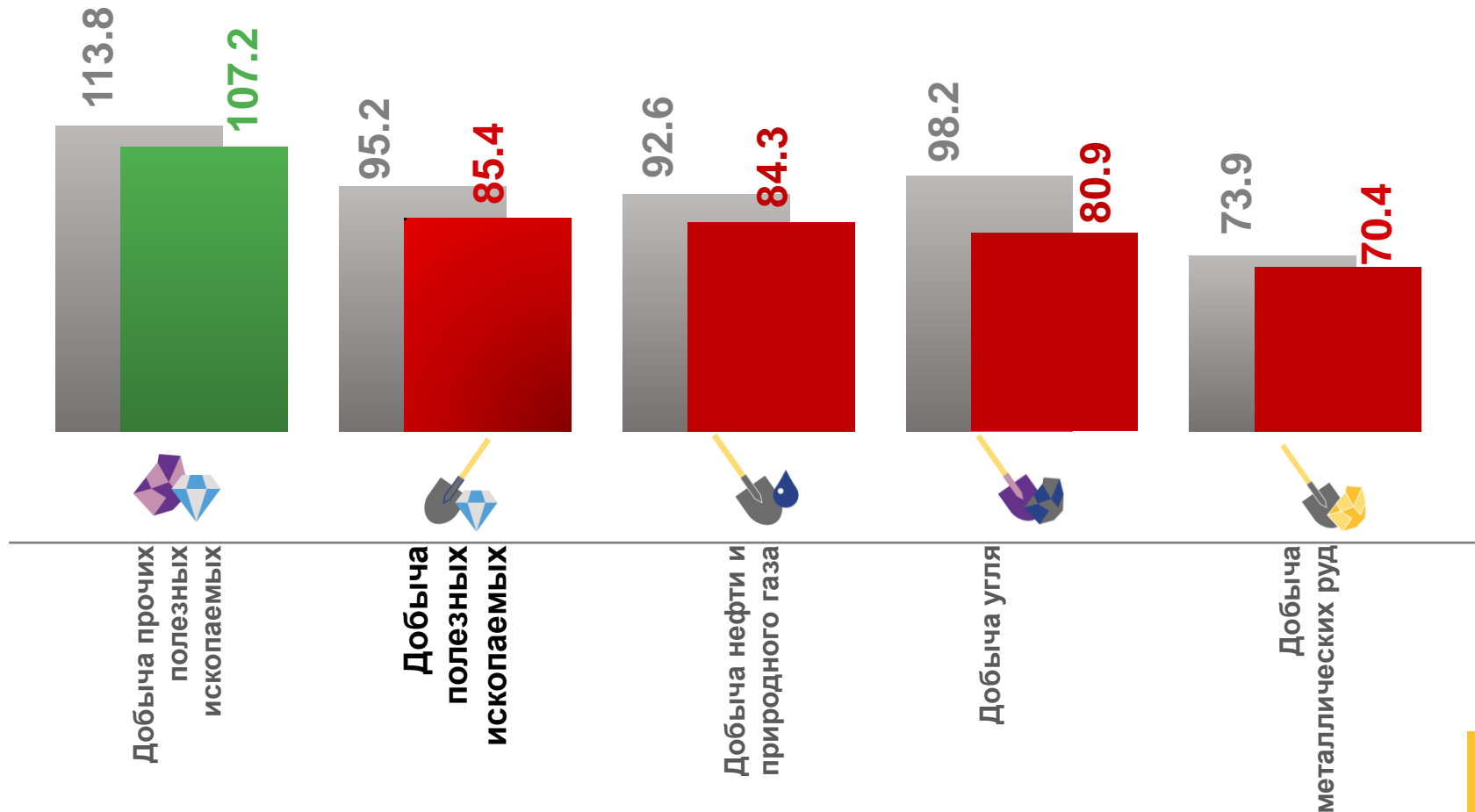




# ИНДЕКСЫ ПРОИЗВОДСТВА ПО ДОБЫЧЕ ПОЛЕЗНЫХ ИСКОПАЕМЫХ

(К ПРЕДЫДУЩЕМУ МЕСЯЦУ, %)

ФЕВРАЛЬ 2022 г.



■ Февраль 2021 г. к январю 2021 г. ■ Февраль 2022 г. к январю 2022 г.



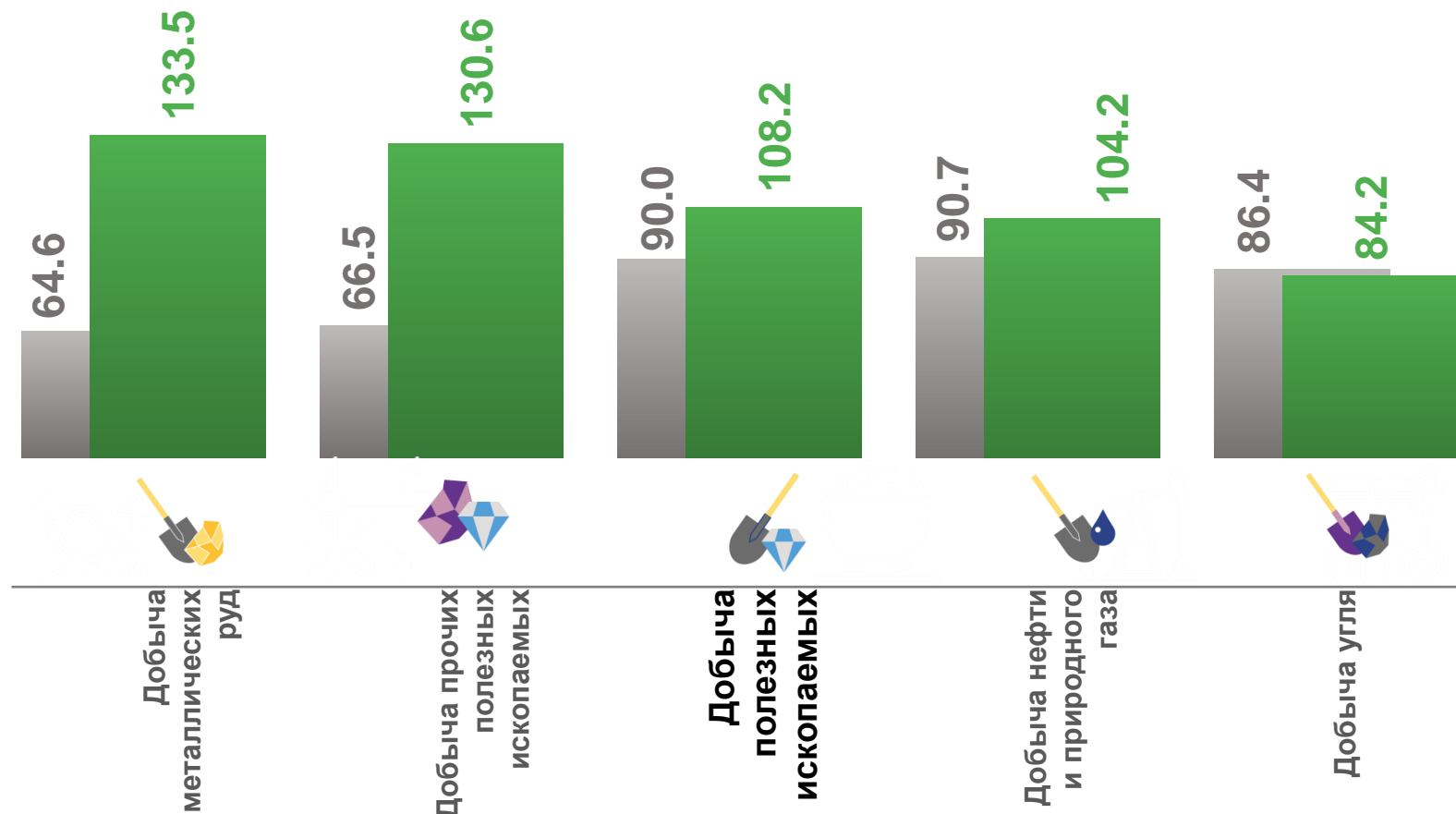
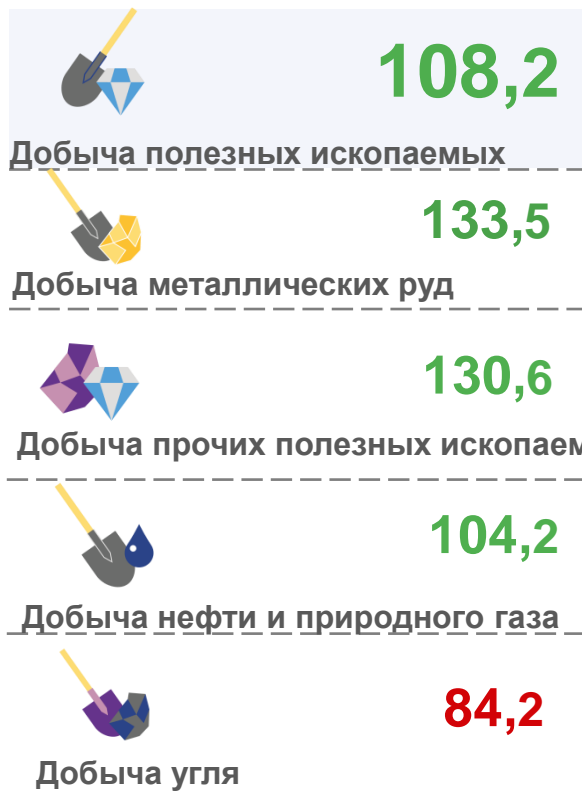




# ИНДЕКСЫ ПРОИЗВОДСТВА ПО ДОБЫЧЕ ПОЛЕЗНЫХ ИСКОПАЕМЫХ

(К СООТВЕТСТВУЮЩЕМУ МЕСЯЦУ ПРЕДЫДУЩЕГО ГОДА, %)

ФЕВРАЛЬ 2022 г.



■ Февраль 2021 г. к февралю 2020 г. ■ Февраль 2022 г. к февралю 2021 г.

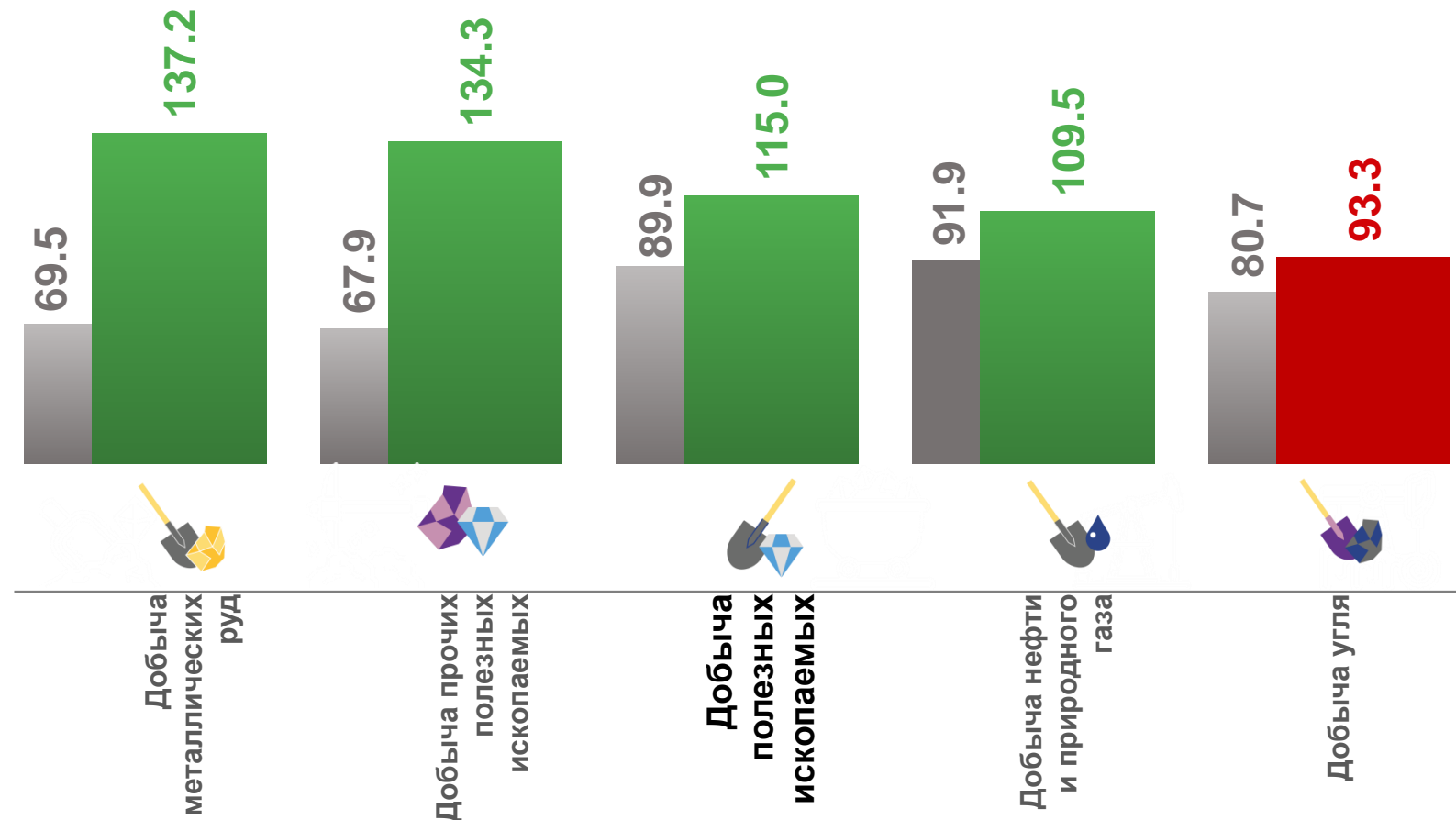
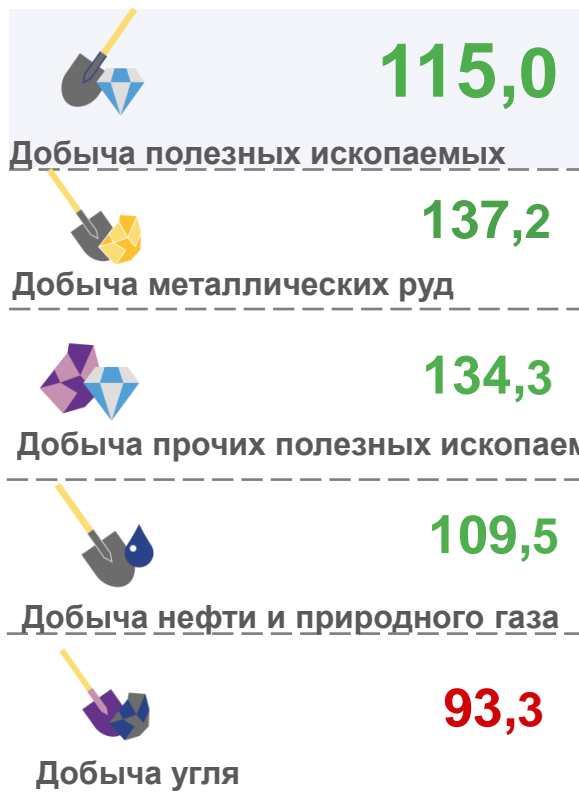




# ИНДЕКСЫ ПРОИЗВОДСТВА ПО ДОБЫЧЕ ПОЛЕЗНЫХ ИСКОПАЕМЫХ

(К СООТВЕТСТВУЮЩЕМУ ПЕРИОДУ ПРЕДЫДУЩЕГО ГОДА, %)

ЯНВАРЬ - ФЕВРАЛЬ 2022 г.



■ Январь-февраль 2021 г. к январю-февралю 2020 г. ■ Январь-февраль 2022 г. к январю-февралю 2021 г.







# ИНДЕКСЫ ПРОИЗВОДСТВА ПО ОСНОВНЫМ ВИДАМ ОБРАБАТЫВАЮЩИХ ПРОИЗВОДСТВ (К ПРЕДЫДУЩЕМУ МЕСЯЦУ, %)



**2,2р.**

Производство прочей неметаллической минеральной продукции



**141,3%**

Производство прочих готовых изделий



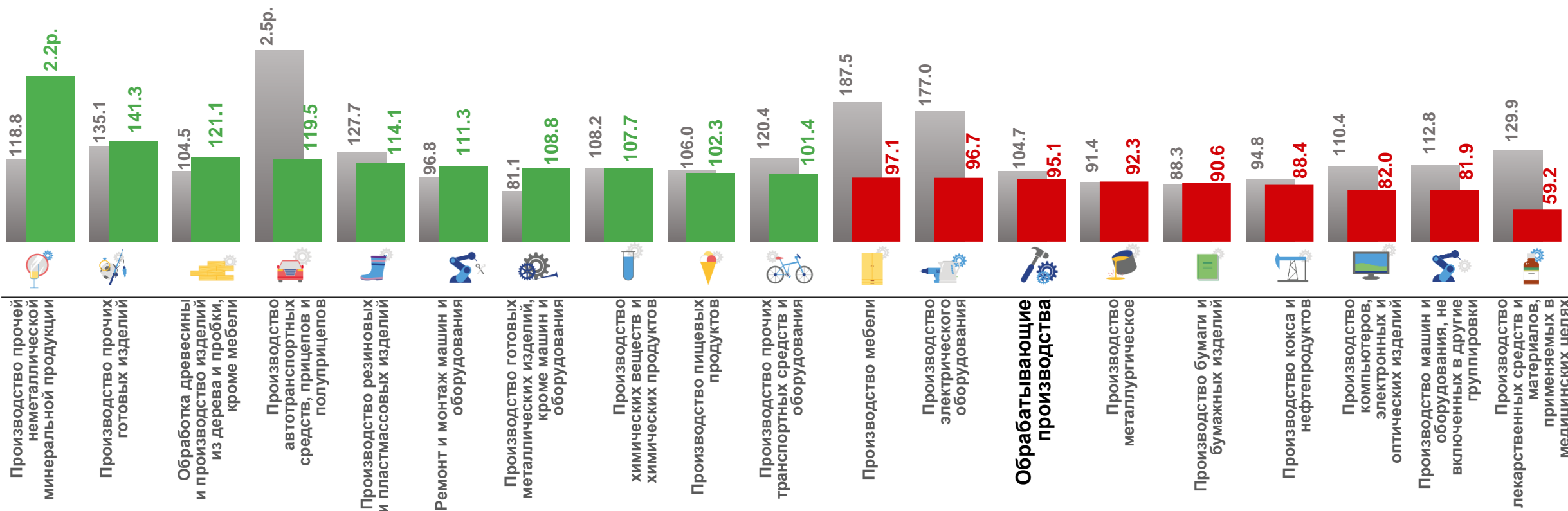
**81,9%**

Производство лекарственных средств и материалов, применяемых в медицинских целях



**59,2%**

Производство машин и оборудования, не включенных в другие группировки



■ Февраль 2021 г. к январю 2021 г.

■ Февраль 2022 г. к январю 2022 г.



# ИНДЕКСЫ ПРОИЗВОДСТВА ПО ОСНОВНЫМ ВИДАМ ОБРАБАТЫВАЮЩИХ ПРОИЗВОДСТВ (К СООТВЕТСТВУЮЩЕМУ МЕСЯЦУ ПРЕДЫДУЩЕГО ГОДА, %)



**2,3р.**

Производство прочей неметаллической минеральной продукции



**121,9%**

Производство автотранспортных средств, прицепов и полуприцепов



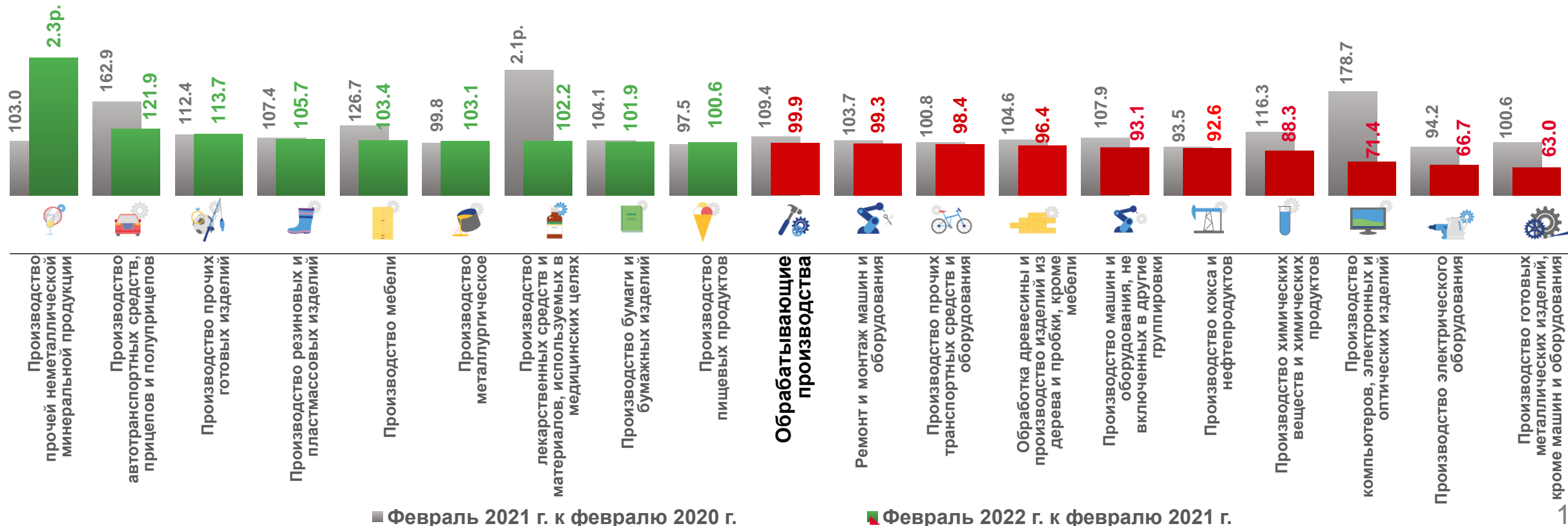
**66,7%**

Производство электрического оборудования



**63,0%**

Производство готовых металлических изделий, кроме машин и оборудования



■ Февраль 2021 г. к февралю 2020 г.

■ Февраль 2022 г. к февралю 2021 г.



# ИНДЕКСЫ ПРОИЗВОДСТВА ПО ОСНОВНЫМ ВИДАМ ОБРАБАТЫВАЮЩИХ ПРОИЗВОДСТВ (К СООТВЕТСТВУЮЩЕМУ ПЕРИОДУ ПРЕДЫДУЩЕГО ГОДА, %)



**185,0%**

Производство прочей неметаллической минеральной продукции



**160,1%**

Производство автотранспортных средств, прицепов и полуприцепов



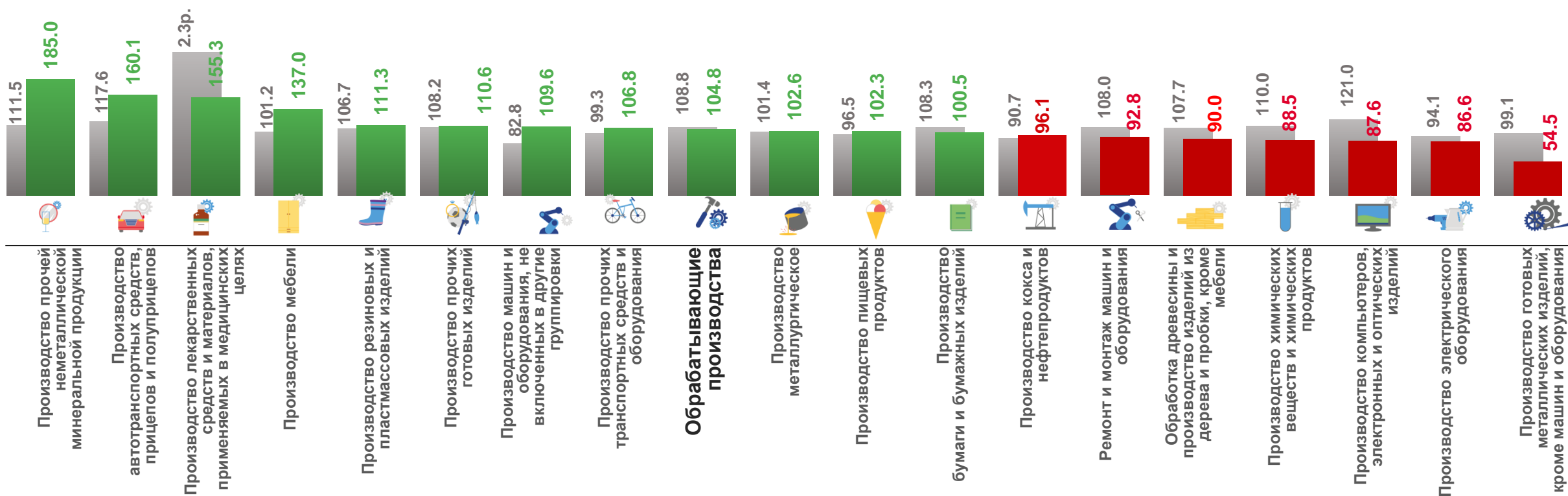
**86,6%**

Производство электрического оборудования



**54,5%**

Производство готовых металлических изделий, кроме машин и оборудования



■ Январь-февраль 2021 г. к январю-февралю 2020 г.

■ Январь-февраль 2022 г. к январю-февралю 2021 г.